

ആപത്കാലത്തേക്കുള്ള നിങ്ങളുടെ തയ്യാറെടുപ്പ് കഴിഞ്ഞോ?

അവതരിപ്പിക്കുന്നു
പ്രിൻസിപ്പൽ

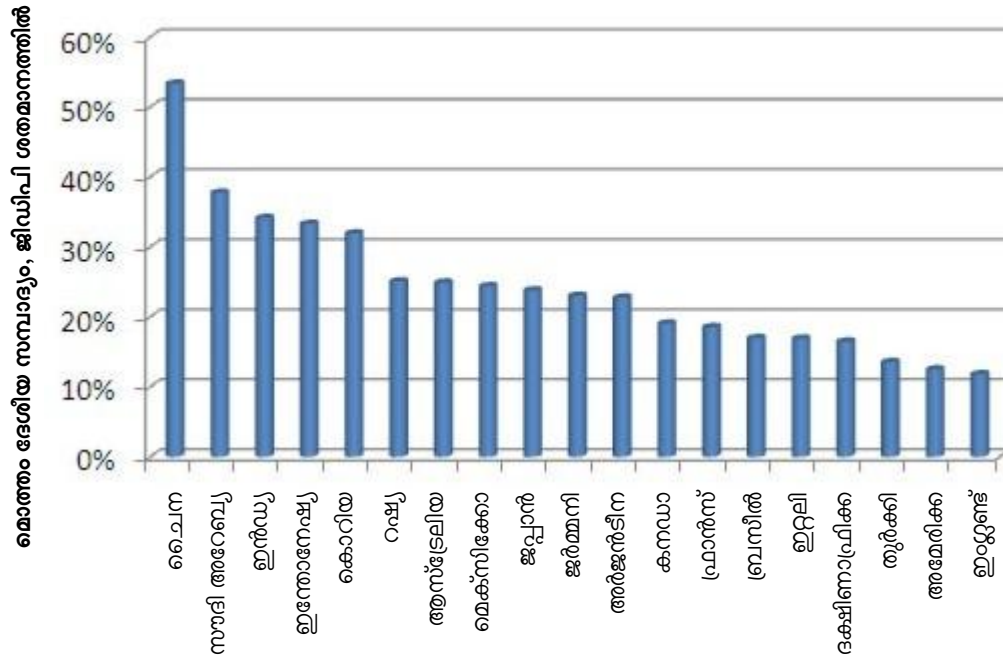


സിസ്റ്റമാറ്റിക്
ഇൻവെസ്റ്റ്മെന്റ് പ്ലാൻ

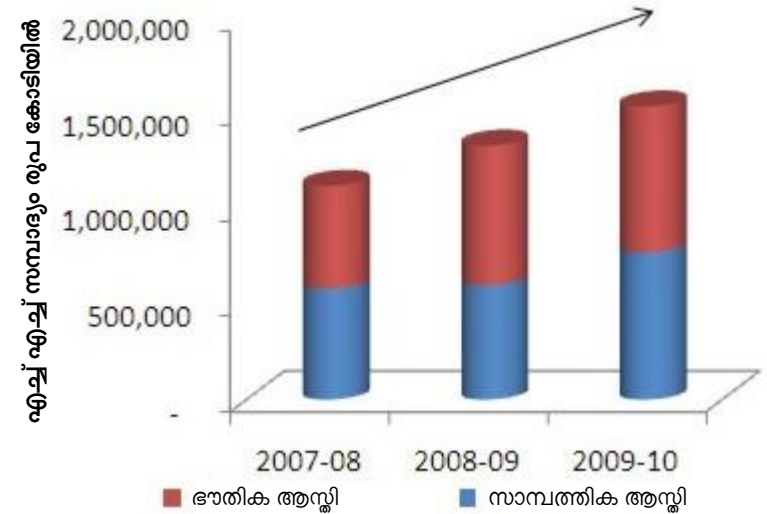


സമ്പാദിക്കുന്നവരുടെ നാടാണ് നമ്മുടേത്

പാരമ്പര്യമായി, നമ്മുടെ സമ്പാദ്യ നിരക്കാണ് ലോകത്തിൽ ഏറ്റവും ഉയർന്നത്



സ്രോതസ്സ് - ഡിസിഎച്ച്എൻ വേണ്ടിയുള്ള ഡാറ്റാ ബങ്ക് 1 നവംബർ 2011



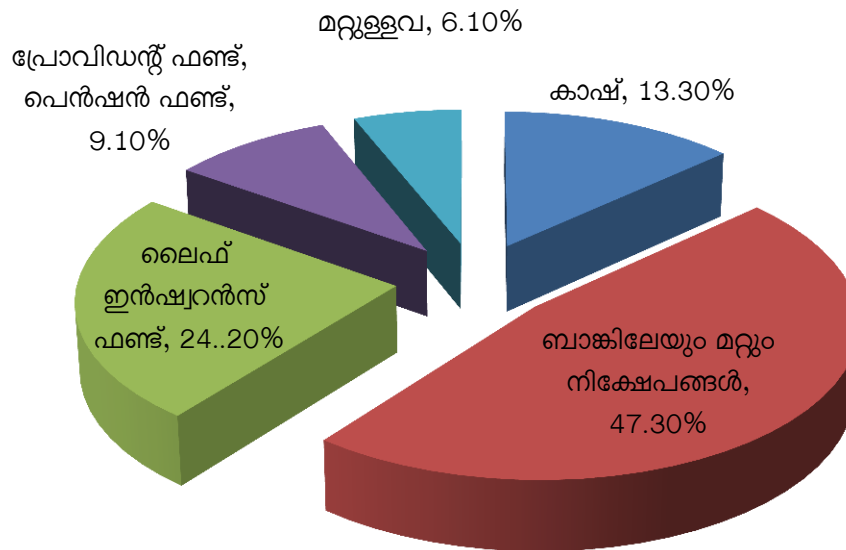
സ്രോതസ്സ് - റിസർച്ച് ബാങ്ക് വാർഷിക റിപ്പോർട്ട് 2010-11

നമ്മുടെ സമ്പാദ്യ നിരക്ക് കൂടുതൽ ആകർഷകമായി തുടരുന്നൂ!



നമ്മൾ നന്നായി സേവ് ചെയ്യുന്നു, പക്ഷെ...

സാമ്പത്തിക വർഷം 2010-11 ലെ സാമ്പത്തിക ആസ്തിയിലെ ഹൗസ്‌ഹോൾഡ് നിക്ഷേപങ്ങൾ



സ്രോതസ്സ് - റിസർച്ച് ബാങ്ക് വാർഷിക റിപ്പോർട്ട് 2010-11

നമ്മുടെ സേവിംഗ്സിലെ ഏറിയ പങ്കും ക്യാഷ് അഥവാ കുറഞ്ഞ ലാഭം നൽകുന്ന ആസ്തികളുമാണ്

നിഷ്ക്രിയ ധനത്തിന്റെ മൂല്യം

നിങ്ങളുടെ സേവിംഗ്സ് അക്കൗണ്ടിൽ ഒരു വർഷത്തേക്ക് 100,000 രൂപ നിക്ഷേപിച്ചാൽ നിങ്ങൾക്ക് ലഭിക്കുന്ന ആദായത്തിന്റെ ഒരു ഉദാഹരണം നോക്കൂ

വിവരങ്ങൾ		തുക (രൂപ)
വർഷാരംഭത്തിൽ സേവിംഗ്സ് അക്കൗണ്ടിലെ പണം		100,000
1 വർഷം ലഭിക്കുന്ന പലിശ (@ 4.5% പ്രതി വർഷം)	+	4,500
1 വർഷം അവസാനിക്കുമ്പോൾ ക്ലോസിംഗ് ബാലൻസ്		104,500
പലിശക്ക് മേലുള്ള നികുതി (@ 30.9%)#	-	1,391
നാണ്യപ്പെരുപ്പത്തിന്റെ പ്രഭാവം (@ 6.5% പ്രതിവർഷം)	-	6,500
1 വർഷം അവസാനിക്കുമ്പോഴുള്ള മൂല്യം		96,610

നിഷ്ക്രിയ ധനം സത്യത്തിൽ സേവിംഗ്സിന് മൂല്യശോഷണം വരുത്തുന്നു!

Source – Internal

ഉയർന്ന ടാക്സ് സ്റ്റാമ്പുള്ള വ്യക്തികളെ ഉദ്ദേശിച്ചാണ് ഈ നികുതി നിരക്ക് കാണിച്ചിരിക്കുന്നത്

ഈ ഉദാഹരണത്തിൽ ഉപയോഗിച്ചിരിക്കുന്നത് ഉദാഹരണത്തിനനുതകും വിധമുള്ള ഊഹകണക്കാണ്



നാണ്യപ്പെരുപ്പം ഒരു നിശ്ശബ്ദ കൊലയാളി

നാണ്യപ്പെരുപ്പം നിങ്ങളുടെ സേവിംഗ്സിനെ നിശ്ശബ്ദമായി വിഴുങ്ങുന്നു

ഭാവിയിലെ ആവശ്യങ്ങൾക്കായി മുൻകരുതലെടുക്കുന്ന മിക്കവരും
നാണ്യപ്പെരുപ്പത്തിന്റെ പ്രഭാവം പരിഗണിക്കുന്നില്ല

അടുത്ത 30 വർഷത്തേക്ക് നാണ്യപ്പെരുപ്പം ശരാശരി 6.5% ആണെങ്കിൽ
നാണ്യപ്പെരുപ്പത്തിന്റെ ദീർഘകാല പ്രഭാവത്തിന് ഈ ഉദാഹരണം നോക്കൂ

ഇപ്പോൾ മൂല്യം	→	രൂ 10,000
5 വർഷം കഴിഞ്ഞ്	→	രൂ 7,299
10 വർഷം കഴിഞ്ഞ്	→	രൂ 5,327
20 വർഷം കഴിഞ്ഞ്	→	രൂ 2,838
30 വർഷം കഴിഞ്ഞ്	→	രൂ 1,512

ജീവിത-ഘട്ടങ്ങളിലെ ലക്ഷ്യങ്ങളും സ്വപ്നങ്ങളും

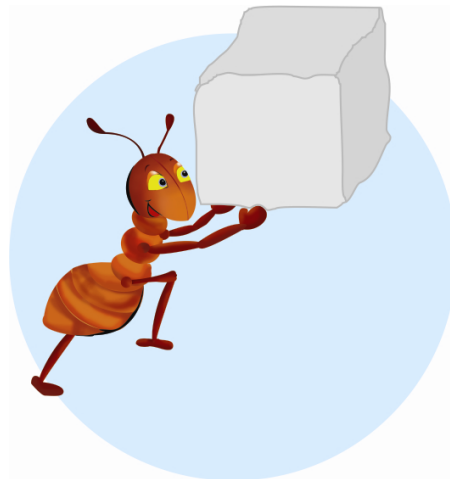


സ്മാർട്ട് ആയ നിക്ഷേപമാണ് അതിനുള്ള പോംവഴി!



പ്രധാന നിർദ്ദേശങ്ങൾ

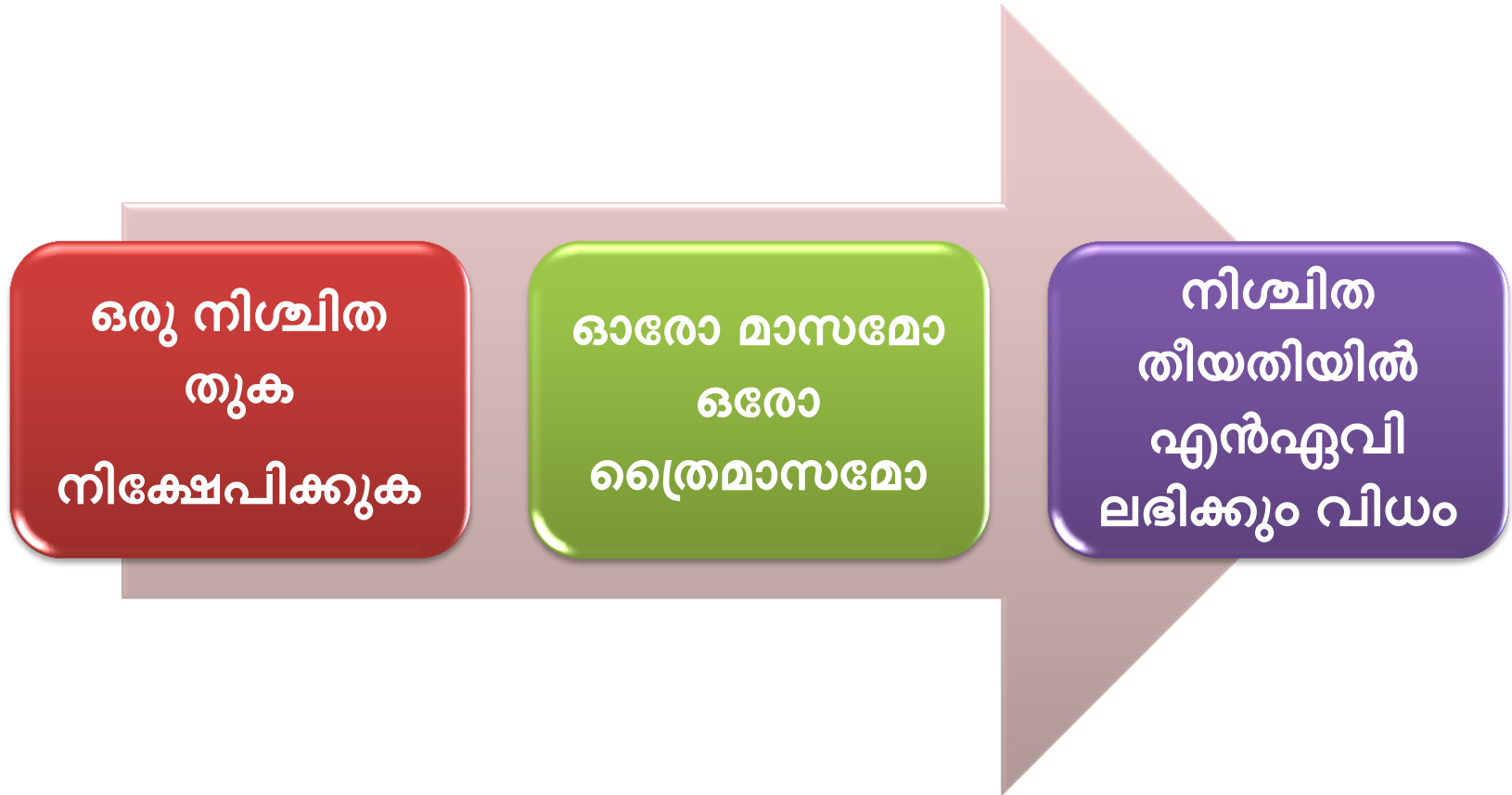
- നാണ്യപ്പെരുപ്പത്തെ അതിജീവിക്കുകയും നഷ്ടസാധ്യതകൾ കുറയ്ക്കുകയും ചെയ്യുന്ന ഇൻസ്ട്രുമെന്റുകളിൽ നിക്ഷേപിക്കുക
- അച്ചടക്കത്തോടെ ദീർഘകാല സമീപനം സ്വീകരിക്കുക - പതിവായി സിസ്റ്റമാറ്റിക്കലി നിക്ഷേപിക്കുക
- നിക്ഷേപം വളരെ നേരത്തെ തുടങ്ങുക
- നിങ്ങളുടെ പണം വർദ്ധിക്കുവാൻ അനുവദിക്കുക - നിക്ഷേപത്തിൽ ഉറച്ച് നിൽക്കുക, വിപണിയിലെ ഏറ്റെടുത്തുകളിൽ വേവലാതിപ്പെടരുത്



അവതരിപ്പിക്കുന്നു പ്രിൻസിപ്പൽ സിസ്റ്റമാറ്റിക് ഇൻവെസ്റ്റ്മെന്റ് പ്ലാൻ (PSIP)



എന്താണ് സിസ്റ്റമാറ്റിക് ഇൻവെസ്റ്റ്മെന്റ് പ്ലാൻ (SIP)?



PSIP-യിൽ നിക്ഷേപിക്കുന്നതു കൊണ്ടുള്ള പ്രയോജനങ്ങൾ

- പതിവായി നിക്ഷേപിക്കുവാൻ പ്രോത്സാഹിപ്പിക്കുന്നു (റിക്കറിംഗ് ഡെപ്പോസിറ്റ് സ്കീമുകളെപ്പോലെ).
- പ്രതി മാസം / ത്രൈമാസം ചെറിയ തുകകളായി നിക്ഷേപിക്കുവാനുള്ള സൗകര്യം (രൂ. 500/-)
- **റൂപ്പി കോസ്റ്റ് ആവരേജിംഗ് ബെനിഫിറ്റ്** അന്ധിരതയെ ചെറുക്കാൻ സഹായിക്കുന്നു. ഇത് നിങ്ങളുടെ നിക്ഷേപത്തിന്റെ ശരാശരി മൂല്യത്തെ കുറയ്ക്കുന്നു.
- **പവർ ഓഫ് കോമ്പൗണ്ടിംഗ്** നിങ്ങളുടെ ചെറിയ നിക്ഷേപങ്ങളെ വർദ്ധിപ്പിച്ച് ഗണ്യമായ ഒരു തുകയായിത്തീർക്കുന്നു.
- വിപണിയിലെ സമയത്തെക്കുറിച്ച് നിങ്ങൾ വിഷമിക്കേണ്ടതില്ല !
- സൗകര്യപ്രദവും ബുദ്ധിമുട്ടില്ലാത്തതുമായ നിക്ഷേപരീതി.
- നിങ്ങളുടെ നിക്ഷേപ ഉദ്ദേശ്യവും നഷ്ടസാധ്യകളെ നേരിടാനുള്ള കഴിവും അനുസരിച്ച് നിക്ഷേപിക്കുവാൻ പല സ്കീമുകളുമുണ്ട്.
- ഏറ്റവും പ്രധാനം, എല്ലാ ആനുകൂല്യങ്ങളും ലഭിക്കുന്ന മൂച്ചൽ ഫണ്ടുകൾ അതായത് പ്രൊഫഷണൽ മാനേജ്മെന്റ്, ഡെവർസിഫിക്കേഷൻ, ലിക്വിഡിറ്റി, ട്രാൻസ്പേരൻസി, റെഗുലേറ്റിംഗ്, ലോകോസ്റ്റ് ആയവയിൽ നിക്ഷേപിക്കുക.

റൂപ്പി കോസ്റ്റ് ആവരേജിംഗ്

മാസം	തുക (രൂ)	വിപണി ഉയരുമ്പോൾ		വിപണി വീഴുമ്പോൾ		വിപണിയിലെ അസ്ഥിരത	
		എൻഏഫി (രൂ)	അനുവദിച്ച യൂണിറ്റുകൾ	എൻഏഫി (രൂ)	അനുവദിച്ച യൂണിറ്റുകൾ	എൻഏഫി (രൂ)	അനുവദിച്ച യൂണിറ്റുകൾ
1	5000	10	500	10	500	10	500
2	5000	10.5	476.19	9.75	512.82	10.5	476.19
3	5000	12	416.67	9	555.56	9	555.56
4	5000	14	357.14	7	714.29	11	454.55
5	5000	17	294.12	6.5	769.23	13	384.62
6	5000	18	277.78	6	833.33	11.5	434.78
RoL¾U	30000	81.5	2321.90	48.25	3885.23	65	2805.69
ശരാശരി പർച്ചേസ് എൻഏഫി (നികേഷ പത്തിന്റെ മൊത്തം എൻഏഫി/എണ്ണം)		13.58		8.04		10.83	
ഒരു യൂണിറ്റിന്റെ ശരാശരി വില (മൊത്തം നിക്ഷേപം/കൈയിലുള്ള യൂണിറ്റിന്റെ എണ്ണം)		12.92		7.72		10.69	

നികേഷപത്തിന്റെ മൂല്യം കുറയുന്നു... വിപണിയുടെ സമയക്രമത്തെ കുറിച്ച് വിഷമം വേണ്ട!

ഈ ഉദാഹരണത്തിൽ ഉപയോഗിച്ചിരിക്കുന്നത് ഉദാഹരണത്തിനുതകും വിധമുള്ള ഊഹക്കണക്കാണ്



കോമ്പൗണ്ടിംഗിന്റെ ശക്തി

പ്രതി മാസം രൂ. 1000 വെച്ച് 8% പ്രതി വർഷ പലിശക്ക് 60 വയസ്സ് വരെ
SIP-ൽ നിക്ഷേപിക്കുമ്പോൾ

ആരംഭിക്കുമ്പോൾ പ്രായം	സേവ് ചെയ്ത മൊത്തം തുക (രൂ.)	60 വയസ്സ് ആകുമ്പോൾ ലഭിക്കുന്ന മൂല്യം (രൂ.)
25	4,20,000	23,09,175
30	3,60,000	15,00,295
35	3,00,000	9,57,367
40	2,40,000	5,92,947

...നേരത്തേ തന്നെ തുടങ്ങൂ, വ്യത്യാസം അറിയൂ!

PSIP ആരംഭിക്കുവാൻ ലളിതമായ 5 സ്റ്റേപ്പുകൾ



PSIP ആരംഭിക്കുവാൻ നിങ്ങളുടെ അഡ്വൈസറുമായി ബന്ധപ്പെടുക



PSIP - ലെ നിക്ഷേപം എളുപ്പമാക്കാം

- നിങ്ങളുടെ ലക്ഷ്യം പ്ലാൻ ചെയ്യാൻ SIP കാൽക്കുലേറ്റർ സഹായം
- SIP യുടെ ഇൻസ്റ്റാൾമെന്റും ട്രാൻസാക്ഷനും അറിയിക്കുന്നതിന് SMS റിമൈന്ററുകൾ
- ഇലക്ട്രോണിക് ക്ലിയറിംഗ് സർവ്വീസുകളും ആട്ടോ-ഡെബിറ്റ് (SI) സൗകര്യവും
- സഹായത്തിന് ടോൾ-ഫ്രീ ഫോൺ സൗകര്യം



customer@principalindia.com



1800 425 5600



www.principalindia.com

ഞങ്ങളെപ്പറ്റി

പ്രിൻസിപ്പൽ മുച്ചുൽ ഫണ്ട്

- പ്രിൻസിപ്പൽ പിഎൻബി അസ്സെറ്റ് മാനേജ്മെന്റ് കമ്പനി പ്രൈ. ലി. സെബിയിൽ രജിസ്റ്റർ ചെയ്തിട്ടുള്ള ഒരു അസ്സെറ്റ് മാനേജ്മെന്റ് കമ്പനി ആണ്, ഇവർ ഇൻവെസ്റ്റ്മെന്റ് മാനേജ്മെന്റിൽ സ്പെഷ്യലൈസ് ചെയ്തിരിക്കുന്നു.
- പ്രിൻസിപ്പൽ പിഎൻബി അസ്സെറ്റ് മാനേജ്മെന്റ് കമ്പനി പ്രൈ. ലി.ന് ഗ്ലോബൽ ഇൻവെസ്റ്റ്മെന്റ് പെർഫോമൻസ് സ്റ്റാൻഡേർഡ്സിന്റെ (GIPS)* അനുവാദമുണ്ട്
- കമ്പനി 1994-ൽ അതിന്റെ പ്രവർത്തനം ആരംഭിച്ചു. വർഷം 2000-ൽ ആണ് പ്രിൻസിപ്പലിന്റെ ആരംഭം.
- ശാഖകളിലൂടെയും/ഇൻവെസ്റ്റർ സർവ്വീസ് സെന്ററുകളിലൂടെയും 100-ലധികം കേന്ദ്രങ്ങളിൽ ഞങ്ങളുടെ സാന്നിധ്യമുണ്ട്.
- ഓഫർ ചെയ്യുന്ന പ്രൊഡക്റ്റുകൾ -
 - ഇക്വിറ്റി സ്കീമുകൾ -** പ്രിൻസിപ്പൽ ലാർജ്ജ് ക്യാപ് ഫണ്ട്, പ്രിൻസിപ്പൽ എമർജിംഗ് സ്റ്റുചിപ്പ് ഫണ്ട്, പ്രിൻസിപ്പൽ സ്റ്റാർട്ട് ഇക്വിറ്റി ഫണ്ട്, പ്രിൻസിപ്പൽ ഗ്രോത്ത് ഫണ്ട്, പ്രിൻസിപ്പൽ സർവ്വീസ്സ് ഇൻഡസ്ട്രീസ് ഫണ്ട്, പ്രിൻസിപ്പൽ ഡിവിഡന്റ് യീൽഡ് ഫണ്ട്, പ്രിൻസിപ്പൽ ഇൻഡക്സ് ഫണ്ട്, പ്രിൻസിപ്പൽ റീട്ട്രെയിൻ ഇക്വിറ്റി സേവിംഗ്സ് ഫണ്ട്
 - ഇഎൽഎസ്എസ് സ്കീം -** പ്രിൻസിപ്പൽ പെഴ്സണൽ ടാക്സ് സേവർ ഫണ്ട്
 - ടാർഗെറ്റ് റിസ്ക് ഫണ്ട്സ് -** പ്രിൻസിപ്പൽ ഡെബ്റ്റ് സേവിംഗ്സ് ഫണ്ട്
 - ഡെബ്റ്റ് സ്കീമുകൾ-** പ്രിൻസിപ്പൽ നിയർ ടേം ഫണ്ട്, പ്രിൻസിപ്പൽ അൾട്രാ ഷോർട്ട് ടേം ഫണ്ട്, പ്രിൻസിപ്പൽ ഇൻകം ഫണ്ട്, പ്രിൻസിപ്പൽ ഗവണ്മെന്റ് സെക്യൂരിറ്റീസ് ഫണ്ട്
 - ലിക്വിഡ് ഫണ്ടുകൾ -** പ്രിൻസിപ്പൽ ക്യാഷ് മാനേജ്മെന്റ് ഫണ്ട്, പ്രിൻസിപ്പൽ റീട്ട്രെയിൻ മണി മാനേജ്മെന്റ് ഫണ്ട്,
 - ഗ്ലോബൽ ഫണ്ട് -** പ്രിൻസിപ്പൽ ഗ്ലോബൽ ഓപ്പർച്ചൂണിറ്റി ഫണ്ട്,

* GIPS നിലവാരമനുസരിച്ചുള്ള കമ്പനിയുടെ ബന്ധത്തിന്റേയും പ്രവർത്തനത്തിന്റേയും സമ്പൂർണ്ണ ലിസ്റ്റിനും വിവരങ്ങൾക്കും പ്രിൻസിപ്പൽ പിഎൻബി അസ്സെറ്റ് മാനേജ്മെന്റ് കമ്പനി പ്രൈ. ലി., എക്സ്ചേഞ്ച് പ്ലാസാ, ബി വിംഗ്, ഗ്രൗണ്ട് ഫ്ലോർ, എൻഎസ്ഇ ബിൽഡിംഗ്, ബാന്ദ്രാ-കൂർളാ കോംപ്ലക്സ്, ബാന്ദ്ര (ഈസ്റ്റ്), മുംബൈ - 400 051 എന്ന വിലാസത്തിൽ ബന്ധപ്പെടുക.



ഇൻഡ്യയിൽ പ്രിൻസിപ്പൽ - പ്രിൻസിപ്പൽ മ്യൂച്ചുൽ ഫണ്ട്

പഞ്ചാബ് നാഷണൽ ബാങ്ക്, വിജയാ ബാങ്ക് എന്നവയെ കോ-സെറ്റിലേക്ക് ആയി അംഗീകരിച്ചിട്ടുള്ള പ്രിൻസിപ്പൽ ഫിനാൻഷ്യൽ സർവ്വീസ്സ് ഇൻകോർപ്പറേഷൻ യുഎസ്എ, തങ്ങളുടെ സമ്പൂർണ്ണ അധികാരത്തിലുള്ള പ്രിൻസിപ്പൽ ഫിനാൻഷ്യൽ ഗ്രൂപ്പ് (മൗറീഷ്യസ്) ലിമിറ്റഡ് മുഖാന്തിരമാണ് ഈ മ്യൂച്ചുൽ ഫണ്ട് സ്റ്റാൻഡർ ചെയ്തിരിക്കുന്നത്.

ഒരു ഫോർച്ചുൺ 500 കമ്പനിയായ പ്രിൻസിപ്പൽ, വിവിധ ശ്രേണിയിലുള്ള ഫിനാൻഷ്യൽ പ്രൊഡക്ടുകളുടേയും സർവ്വീസുകളുടേയും ബിസിനസ് ഓഫർ ചെയ്യുന്നു - 65% ഷെയർഹോൾഡിംഗ്



ശാഖകളുടെ എണ്ണത്തിൽ ഇൻഡ്യയിൽ ഏറ്റവും വലിയ 2-ാമത്തെ ബാങ്ക്, അസ്സറ്റ് സൈസിന്റെ കാര്യത്തിൽ ഏറ്റവും വലിയ 3-ാമത്തെ ബാങ്ക് - 30% ഷെയർഹോൾഡിംഗ്



1190-ലധികം ശാഖകളുമായി രാജ്യമെങ്ങും വ്യാപിച്ച് കിടക്കുന്ന ഇൻഡ്യയിലെ ഒരു ലീഡിംഗ് ബാങ്ക് - 5% ഷെയർഹോൾഡിംഗ്



ഞങ്ങളുടെ സ്റ്റോൺസർ - പ്രിൻസിപ്പൽ ഫിനാൻഷ്യൽ ഗ്രൂപ്പ് ഇൻക്. (PFG)\$

- റിട്ടയർമെന്റ്-ഇൻവെസ്റ്റ്മെന്റ് സർവ്വീസുകളുടെ പ്രമുഖരായ അഗോള ദാതാക്കൾ
- 1879-ൽ സ്ഥാപിതമായ ഒരു ഫോർച്യൂൺ 500 കമ്പനി
- എൻവൈഎസ്റ്റി (സിമ്പൽ പിഎഫ്ജി)-ൽ ലിസ്റ്റ് ചെയ്തത്, എസ്റ്റിമേറ്റ് 500-ന്റെ ഒരു ഘടകം
- മാനേജ്മെന്റിന്റെ കീഴിൽ 327 ബില്യൻ ഡോളറിന്റെ അസ്തികൾ, മൊത്തം ജിഎഎപി വരുമാനം 9.2 ബില്യൻ ഡോളർ*, പ്രവർത്തന ലാഭം 845 ബില്യൻ ഡോളർ*
- 19.1 ബില്യൻ ഉപഭോക്താക്കൾ*, 13,600 ജീവനക്കാർ*, ഏഷ്യാ, ആസ്ട്രേലിയ, യൂറോപ്പ്, ലാറ്റിൻ അമേരിക്ക, അമേരിക്ക തുടങ്ങി 15 രാജ്യങ്ങളിലുടനീളം ഓഫീസുകൾ,
- **പിഎഫ്ജി ഉത്പന്നങ്ങളിൽ ഉൾപ്പെടുന്നവ :**
 - പെൻഷൻ - ഉത്തര അമേരിക്കയിലെ ഏറ്റവും വലിയ റിട്ടയർമെന്റ് സൊല്യൂഷൻ ദാതാക്കളിൽ പ്രമുഖർ
 - ലൈഫ് ഇൻഷുറൻസ്
 - അസ്റ്ററ്റ് മാനേജ്മെന്റ്
 - മോർട്ട്ഗേജ്
 - ബാങ്കിംഗ്
- **ശക്തമായ ഫിനാൻഷ്യൽ റേറ്റിംഗ് ഉള്ള ലൈഫ് ഇൻഷുറൻസ് ബിസിനസ്സ്**
 - എ. എം. ഉത്തമം : എ+ ഉത്കൃഷ്ടം (16 റേറ്റിംഗ് ലെവലിന്റെ ഏറ്റവും ഉയർന്ന 2-ാം സ്ഥാനം)
 - ഫിച്ച് റേറ്റിംഗ് : എഎ- വളരെ ശക്തം (21 റേറ്റിംഗ് ലെവലിന്റെ ഏറ്റവും ഉയർന്ന 4-ാം സ്ഥാനം)
 - മൂഡീസ് : എഎ3 ഉദാത്തം (21 റേറ്റിംഗ് ലെവലിന്റെ ഏറ്റവും ഉയർന്ന 4-ാം സ്ഥാനം)
 - സ്റ്റാൻഡേർഡ് ആന്റ് പുവർസ് റേറ്റിംഗ് ഗ്രൂപ്പ് : എ ശക്തം (21 റേറ്റിംഗ് ലെവലിന്റെ ഏറ്റവും ഉയർന്ന 6-ാം സ്ഥാനം)
- പ്രിൻസിപ്പൽ ഗ്ലോബൽ ഇൻവെസ്റ്റ്മെന്റ്സ് എൽഎൽസി, പ്രിൻസിപ്പൽ അഡ്മിനിസ്ട്രേറ്റീവ് ജനറൽ ഡി ഫോണ്ടേഷൻ എസ്റ്റി.എ. ഇവയും ഇൻഡ്യയിൽ സെബിയോടൊപ്പം എഫ്ഐഐ-യായി രജിസ്റ്റർ ചെയ്തിട്ടുണ്ട്

*വിശദ വിവരങ്ങൾ മാർച്ച് 2011 മുതൽ. സ്രോതസ്സ് : www.principal.com

\$ പ്രിൻസിപ്പൽ മൂച്ചിൽ ഫണ്ട് സ്റ്റോൺസർ ചെയ്തിരിക്കുന്നത് പ്രിൻസിപ്പൽ ഫിനാൻഷ്യൽ സർവ്വീസസ് ഇൻകോർപ്പറേഷൻ യുഎസ്എ, തങ്ങളുടെ പൂർണ്ണ അധികാരത്തിലുള്ള സഹനമാപനം ഫിനാൻഷ്യൽ ഗ്രൂപ്പ് (മൗറീഷ്യസ് ലി.) മുഖാന്തിരമാണ്. പ്രിൻസിപ്പൽ ഫിനാൻഷ്യൽ സർവ്വീസസ് ഇൻകോർപ്പറേഷൻ, പ്രിൻസിപ്പൽ ഫിനാൻഷ്യൽ ഗ്രൂപ്പിലെ ഒരംഗമാണ്.



ഞങ്ങളുടെ സ്പോൺസർ - വൈദഗ്ദ്ധ്യം

- പിഎഫ്ജി ഇൻക്. 268-ാമത് റാങ്ക്, ഫോർച്യൂൺ മാസികയിൽ ഏറ്റവും വലിയ 500 കോർപ്പറേഷനുകളിൽ വച്ച് - മേ 2011
- പിഎഫ്ജി ഇൻക്. 1-ാമത് റാങ്ക്, 2011ലെ ഹാരിസ് പോൾ ഇക്വിട്രെന്റ് സ്റ്റഡി പ്രകാരം - മേ 2011
- പിഎഫ്ജി ഇൻക്. നാല് വർഷം തുടർച്ചയായി എത്തിസ്ഫിയർ മാസിക നാമനിർദ്ദേശം ചെയ്തിരിക്കുന്ന ലോകത്തിലെ ഏറ്റവും നല്ല എത്തിക്കൽ കമ്പനികളിൽ ഒന്ന് - മാർച്ച് 2010
- സഹകാരികൾക്ക് നിക്ഷേപ-ബോധവൽക്കരണം നൽകുന്നതിൽ ഗണ്യമായ സംഭാവന നൽകി കീർത്തി കൈവരിച്ചതിൽ പെൻഷൻ ആന്റ് ഇൻവെസ്റ്റ്മെന്റ് മാഗസിൻ എഡ്ഡി അവാർഡ് നൽകി ആദരിച്ചിരിക്കുന്നു. - ഡിസംബർ 2010
- പ്രിൻസിപ്പൽ ഫണ്ട്സ് (യുഎസ്എ)-ക്ക്, ഫിനാൻഷ്യൽ റിസേർച്ച് കോർപ്പറേഷൻ റാങ്ക് : ഏറ്റവും വലിയ അഞ്ചാമത്തെ മാനേജർ ഓഫ് ലൈഫ്സൈക്കിൾ മ്യൂച്ചുൽ ഫണ്ട്സ്. - മാർച്ച് 2010
- ഹൈലൈൻഡാറ്റാ അടിസ്ഥാനത്തിൽ പതിനൊന്നാമത്തെ ഏറ്റവും വലിയ ലൈഫ് ഇൻഷുറർ (പ്രിൻസിപ്പൽ ലൈഫ് ഇൻഷുറൻസ് കമ്പനി) - 2010
- ഫിനാൻഷ്യൽ റിസേർച്ച് കോർപ്പറേഷന്റെ ഗവേഷണത്തിൽ, യൂണൈറ്റഡ് സ്റ്റേറ്റിൽ പ്രിൻസിപ്പൽ ഫണ്ട്സ് (യുഎസ്എ) ഏറ്റവും ഉയർന്ന അഡ്വൈസർ-സോൾഡ് മ്യൂച്ചുൽ ഫണ്ട് കമ്പനികളുടെ ലിസ്റ്റിൽ 23-ാമത് സ്ഥാനം കൈവരിച്ചിരിക്കുന്നു. - ഡിസംബർ 2010



Source: www.principal.com



ഞങ്ങളുടെ സ്റ്റോൺസർ - PFG-യുടെ ആഗോള സാന്നിധ്യം

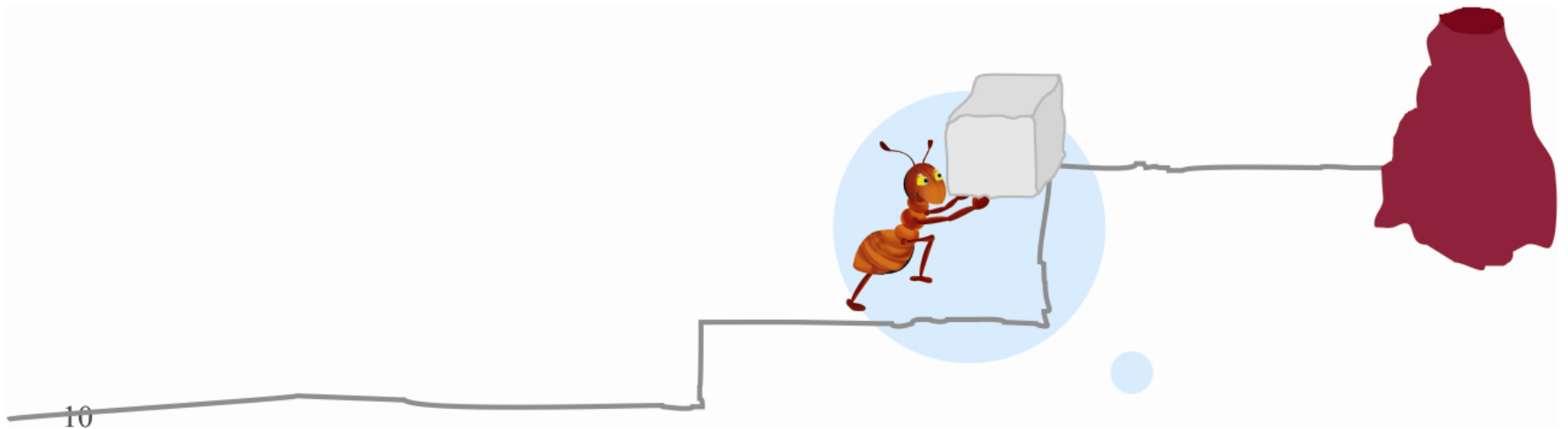


പ്രിൻസിപ്പൽ മ്യൂച്ചുൽ ഫണ്ട് - ഞങ്ങളുടെ മൂല്യ പ്രഖ്യാപനം

- പ്രിൻസിപ്പൽ ഫിനാൻഷ്യൽ ഗ്രൂപ്പിന് അസ്സറ്റ് സമാഹരിച്ച് മാനേജ് ചെയ്യുന്നതിൽ 125 വർഷങ്ങളിലധികമുള്ള അനുഭവജ്ഞാനവും ശക്തമായ സാമ്പത്തിക പിൻബലവുമുണ്ട്
- ഇൻഡ്യയിലെ ഈ അസ്സറ്റ് മാനേജ്മെന്റ് കമ്പനിക്ക് പ്രിൻസിപ്പൽ ഫിനാൻസ്യൽ ഗ്രൂപ്പിന്റെ എത്തിക്കൽ നിലവാരം ഉൾക്കൊള്ളുവാനുള്ള പ്രാപ്തിയുണ്ട് (നാല് വർഷം തുടർച്ചയായി എത്തിസ്ഫിയർ മാസിക നാമനിർദ്ദേശം ചെയ്തിരിക്കുന്ന ലോകത്തിലെ ഏറ്റവും നല്ല എത്തിക്കൽ കമ്പനികളിൽ ഒന്ന് - മാർച്ച് 2010)
- ഞങ്ങളുടെ ഇൻഡ്യൻ പങ്കാളികളായ പഞ്ചാബ് നാഷണൽ ബാങ്കിന്റേയും വിജയാ ബാങ്കിന്റേയും അഭിനന്ദനങ്ങൾ
- “ട്രൂ ടു ലേബൽ” ഫണ്ട് മാനേജ്മെന്റിന്റേയും റിഗറസ് റിസ്ക് മാനേജ്മെന്റിന്റേയും കണ്ടെത്തലിൽ ഞങ്ങളുടെ ഉത്തരവാദിത്വത്തിൽ ഉറച്ച് നിന്ന് നിക്ഷേപകർക്ക് അവരുടെ നഷ്ടസാധ്യതകൾ ലഘൂകരിച്ച് നല്ല ആദായം നേടിക്കൊടുക്കുന്നുണ്ട്
- നഷ്ട സാധ്യതകളുള്ള പോളിസിക്ളെ ഉയർന്ന നിലവാരത്തിൽ ശുദ്ധീകരിക്കുന്ന സക്രിയോന്യൂഖമായ നിക്ഷേപ സമീപനം
- ഉപഭോക്താക്കളിൽ ശ്രദ്ധ - നല്ല അസ്സറ്റ് മാനേജ്മെന്റ് സേവനങ്ങൾ നൽകുന്നതിൽ ഞങ്ങൾ കൂടുതൽ ശ്രദ്ധിക്കുന്നു, കൂടുതൽ മനസ്സിലാക്കുന്നു, കൂടുതൽ പ്രവർത്തിക്കുന്നു

ഇനിയിപ്പോൾ നിങ്ങളുടെ സ്വപ്നങ്ങളെ കൈയെത്തിപ്പിടിക്കുവാൻ
എന്താണ് തടസ്സം

ഇന്ന് തന്നെ PSIP ആരംഭിക്കൂ



നിയമപ്രകാരമുള്ള പ്രഖ്യാപനവും നഷ്ടസാധ്യതകളും

കുറിപ്പ് : ഉദാഹരണത്തിനുകൂടി വിധമുള്ള ഉപഹർഷണത്തിനെ ആസ്പദമാക്കിയാണ് ആദായത്തിന്റെ നിരക്ക് കണക്കാക്കിയിരിക്കുന്നത്, ഇത് ഒരു പ്രോവിഡന്റ് ആയോ ഗ്യാരന്റി ആയോ അഥവാ കുറഞ്ഞ ആദായത്തിന്റെ ഒരു പ്രവചനമായോ കാണരുത്. പിഎസ്എഫി വിപണി വീഴുമ്പോൾ സംഭവിക്കാവുന്ന നഷ്ടങ്ങൾക്കെതിരെ സംരക്ഷണം നൽകാൻ യാതൊരു ഗ്യാരന്റിയും നൽകുന്നില്ല. അധീനമായിട്ടുള്ള നിക്ഷേപങ്ങൾ, ഫീസുകൾ, ചിലവുകൾ/അഥവാ മറ്റേതെങ്കിലും ചാർജ്ജുകൾ കാൽക്കുലേഷനുകളിൽ പരിഗണിക്കുന്നില്ല, എന്നാൽ അത് പരിഗണിക്കേണ്ടി വന്നാൽ നിങ്ങളുടെ യഥാർത്ഥ നിക്ഷേപത്തിന്റെ ആദായത്തിൽ നിന്ന് കുറയ്ക്കുന്നതാണ്. ഡിവിഡന്റ് പ്രഖ്യാപനങ്ങൾ ഏതെങ്കിലും ഉണ്ടെങ്കിൽ അതും നാണുപ്പെടുമ്പോൾ ആദായം കണക്കാക്കുമ്പോൾ പരിഗണിക്കുന്നതല്ല. നിക്ഷേപിക്കുന്നതിന് മുമ്പ് നിങ്ങളുടെ ലീഗൽ/ടാക്സ്/ഇൻവെസ്റ്റ്മെന്റ് അഡ്വൈസറുമായി ആലോചിക്കുക.

നിയമപ്രകാരമുള്ള വിശദീകരണം : പ്രിൻസിപ്പൽ മ്യൂച്ചുൽ ഫണ്ട്, പ്രിൻസിപ്പൽ ഫിനാൻഷ്യൽ ഗ്രൂപ്പ് (മൗറീഷ്യസ്) ലിമിറ്റഡുമായി ചേർന്ന് ഒരു ട്രസ്റ്റ് രൂപീകരിച്ചിട്ടുണ്ട്. പഞ്ചാബ് നാഷണൽ ബാങ്കും വിജയാ ബാങ്കും അവരുടെ കോ-സെറ്റിലേക്ക് ആണ്. **സ്റ്റാൻഡർഡ് :** പ്രിൻസിപ്പൽ ഫിനാൻഷ്യൽ സർവ്വീസസ് ഇൻകോർപ്പറേഷൻ, യുഎസ്എ (ഇവരുടെ പൂർണ്ണ ഉടമസ്ഥതയിലുള്ള സഹസ്ഥാപനം പ്രിൻസിപ്പൽ ഫിനാൻഷ്യൽ ഗ്രൂപ്പ് (മൗറീഷ്യസ്) ലി. മൂലാന്തരം പ്രവർത്തിക്കുന്നു). **ട്രസ്റ്റി :** പ്രിൻസിപ്പൽ ട്രസ്റ്റി കമ്പനി പ്രൈവറ്റ് ലിമിറ്റഡ്. **ഇൻവെസ്റ്റ്മെന്റ് മാനേജർ :** പ്രിൻസിപ്പൽ പിഎൻബി അസ്റ്ററ്റ് മാനേജ്മെന്റ് കമ്പനി പ്രൈവറ്റ് ലിമിറ്റഡ്.

നഷ്ടസാധ്യതകൾ : മ്യൂച്ചുൽ ഫണ്ട്, സെക്യൂരിറ്റി ഇൻവെസ്റ്റ്മെന്റുകൾ വിപണിയിലെ നഷ്ടസാധ്യതകൾക്ക് വിധേയമാണ്. പ്രിൻസിപ്പൽ മ്യൂച്ചുൽ ഫണ്ട് അതിന്റെ ലക്ഷ്യം കൈവരിച്ച് കൊള്ളുമെന്ന് യാതൊരു ഉറപ്പോ ഗ്യാരന്റിയോ ഇല്ല. സെക്യൂരിറ്റികളിലെ മറ്റ് നിക്ഷേപങ്ങളെപ്പോലെ, ഈ സ്റ്റീമിന്റെ (സ്റ്റീമുകളുടെ) കിഴിൾ ഇഷ്യൂ ചെയ്തിട്ടുള്ള യൂണിറ്റുകളുടെ എൻഎഫി ക്യാപ്പിറ്റൽ മാർക്കറ്റിനെ ബാധിക്കുന്ന ഘടകങ്ങളെയും ശക്തികളെയും ആശ്രയിച്ച് ഉയരുകയോ താഴുകയോ ചെയ്യാം. സ്റ്റാൻഡർഡ്/എഎംസി/പ്രിൻസിപ്പൽ മ്യൂച്ചുൽ ഫണ്ട്/പഞ്ചാബ് നാഷണൽ ബാങ്ക്/വിജയാ ബാങ്ക് ഇവരുടെ കഴിഞ്ഞ കാല പ്രവർത്തനങ്ങൾ പ്രിൻസിപ്പൽ മ്യൂച്ചുൽ ഫണ്ടിന്റെ സ്റ്റീമുകളുടെ ഭാവിയിലെ പ്രവർത്തനങ്ങൾക്ക് ഒരു മുന്നോടിയോ ഗ്യാരന്റിയോ അല്ല. സ്റ്റാൻഡർഡ്, അവരുടെ ഏതെങ്കിലും സഹഭാഗികൾ കോ-സെറ്റിലേക്ക് ഉൾപ്പെടെ ആരും തന്നെ പ്രിൻസിപ്പൽ മ്യൂച്ചുൽ ഫണ്ടിൽ നിക്ഷേപിച്ച 25 ലക്ഷം രൂപയിലധികം വരുന്ന തുകയുടെ പ്രാഥമിക പങ്കിന് മ്യൂച്ചുൽ ഫണ്ടിന്റെ പ്രവർത്തനങ്ങളുടെ ഫലമായി സംഭവിക്കാവുന്ന നഷ്ടങ്ങൾക്ക് ഉത്തരവാദികളോ ബാധ്യസ്ഥരോ ആകുന്നില്ല. ഈ സ്റ്റീമിലെ നിക്ഷേപകർക്ക് ഗ്യാരന്റിയുള്ള, ഉറപ്പുള്ള ആദായ നിരക്ക് അഥവാ പ്രതിമാസം അല്ലെങ്കിൽ പതിവായ/കാലാവധിയിലുള്ള വരുമാന വിതരണം ഓഫർ ചെയ്യുന്നില്ല, അതുപോലെ ഒരു നിക്ഷേപകന് യഥാർത്ഥ ആദായവും/അഥവാ കാലാവധിയിലുള്ള വരുമാന വിതരണവും ഡിസ്ക്വെട്ടിംഗിൽ സർപ്പിസിന്റെ അടിസ്ഥാനത്തിലാണ്. **പ്രിൻസിപ്പൽ ഗ്രോത്ത് ഫണ്ട് :** ഒരു ഓപ്പൺ-എന്റഡ് ഇക്വിറ്റി സ്റ്റീം - ഇൻവെസ്റ്റ്മെന്റ് ഒബ്ജക്റ്റീവ് : ദീർഘ കാല മൂലധന മൂല്യ വർദ്ധനവ് നേടുന്നതിന് വേണ്ടി. **പ്രിൻസിപ്പൽ ഡിവിഡന്റ് യീൽഡ് ഫണ്ട് -** ഒരു ഓപ്പൺ-എന്റഡ് ഇക്വിറ്റി സ്റ്റീം - ഇൻവെസ്റ്റ്മെന്റ് ഒബ്ജക്റ്റീവ് : അനുബന്ധമായി ഉയർന്ന ഡിവിഡന്റ് ആദായം ലഭിക്കുന്ന വെൽ-ഡൈവേഴ്സിഫൈഡ് പോർട്ട്ഫോളിയോ ഉള്ള കമ്പനികളിൽ വ്യാപകമായി നിക്ഷേപിക്കുന്നതിലൂടെ മൂലധന മൂല്യ വർദ്ധനവും അതുപോലെ/അഥവാ ഡിവിഡന്റ് വിതരണവും ലഭിക്കുന്നു. **പ്രിൻസിപ്പൽ ലാർജ്ജ് ക്യാപ് ഫണ്ട് :** ഒരു ഓപ്പൺ-എന്റഡ് ഇക്വിറ്റി സ്റ്റീം - ഇൻവെസ്റ്റ്മെന്റ് ഒബ്ജക്റ്റീവ് : ലാർജ്ജ് മാർക്കറ്റ് ക്യാപ്പിറ്റലൈസേഷൻ ഉള്ള കമ്പനികളിൽ വ്യാപകമായി നിക്ഷേപിക്കുന്നതിലൂടെ മൂലധന മൂല്യ വർദ്ധനവും അതുപോലെ/അഥവാ ഡിവിഡന്റ് വിതരണവും ലഭിക്കുന്നു. ഈ ഫണ്ടിന്റെ ഉദ്ദേശം, മാർക്കറ്റ് ക്യാപ്പിലെ സ്റ്റോക്കുകളെ ലാർജ്ജ് ക്യാപ് സ്റ്റോക്കുകൾ എന്ന് നിർവചിച്ചിരിക്കുന്നു, ഇത് ബിഎസ്ഇ 100 ഇൻഡക്സ് പ്രകാരമുള്ള സ്റ്റോക്കുകളുടെ തത്തുല്യമോ അഥവാ കുറഞ്ഞ മാർക്കറ്റ് ക്യാപ്പിന്റെ മുകളിലുള്ള മാർക്കറ്റ് ക്യാപ്പോ ആകാം, നിക്ഷേപ സമയത്ത് ബിഎസ്ഇ 100 ഇൻഡക്സ് പ്രകാരം തിരഞ്ഞെടുക്കുവാൻ സാധ്യത ഉള്ളതോ അല്ലാത്തതോ ആയിരിക്കാം ഇവ. ഇങ്ങനെയുള്ള മാർക്കറ്റ് ക്യാപ്പിറ്റലൈസേഷൻ ഉള്ളവരുടെ പ്രാരംഭ പബ്ലിക് ഓഫറിംഗുകളിൽ ലോകത്ത് എല്ലായിടത്ത് നിന്നും നിക്ഷേപമുണ്ടാകും. ഈ ലാർജ്ജ് ക്യാപ് കട്ട്ഓഫ് ഓരോ കലണ്ടർ ത്രൈമാസത്തിന്റേയും അവസാനത്തിൽ ബിഎസ്ഇ 100 ഇൻഡക്സിന്റെ ശ്രേണിയിലെ എല്ലാ മാർക്കറ്റ് ക്യാപ്പുകളെയും പോലെ ഡൈവേഴ്സിഫൈഡ് പരിഗണിക്കാം. ഇങ്ങനെയുള്ള മാർക്കറ്റ് ക്യാപ്പ് ശ്രേണി ത്രൈമാസ-അവസാനത്തിൽ ഒരിക്കൽ പരിഗണിച്ചാൽ എല്ലാ നിക്ഷേപ തീരുമാനങ്ങളും തുടർന്ന് വരുന്ന ത്രൈമാസങ്ങളിൽ തന്നെ വേണ്ടി വരും. നിക്ഷേപ തീരുമാനം കൈക്കൊള്ളുമ്പോൾ മാത്രമായിരിക്കും മാർക്കറ്റ് ക്യാപ് മാനദണ്ഡം ബാധകമായിരിക്കുന്നത്. ഒരു സ്റ്റോക്ക് നിക്ഷേപ സമയത്ത് മാർക്കറ്റ് ക്യാപ് മാനദണ്ഡങ്ങൾക്ക് മുകളിലാണെങ്കിൽ അത് നിക്ഷേപത്തിന് വളരെ നല്ലതാണ്; സ്റ്റോക്കിന്റെ മാർക്കറ്റ് ക്യാപ് മൂല്യമെന്റിയെ അവഗണിച്ചും സ്റ്റോക്കിനെ ഫണ്ട് ഹോൾഡ് ചെയ്യുന്നത് തുടരുകയും അതേ സ്റ്റോക്കിൽ തുടർന്നും നിക്ഷേപിക്കാവുന്നതാണ്.



നിയമപ്രകാരമുള്ള പ്രഖ്യാപനവും നഷ്ടസാധ്യതകളും (തുടരുന്നു)

പ്രിൻസിപ്പൽ സർവ്വീസസ് ഇൻഡസ്ട്രീസ് ഫണ്ട് - ഒരു ഓപ്പൺ-എന്റഡ് ഇക്വിറ്റി സ്കീം - ഇൻവെസ്റ്റ്മെന്റ് ഒബ്ജക്റ്റീവ് : സർവ്വീസ് ഇൻഡസ്ട്രീസുമായി ബന്ധപ്പെട്ട കമ്പനികളുടെ ഇക്വിറ്റി/ഇക്വിറ്റി റിലേറ്റഡ് സെക്യൂരിറ്റികളും ബാക്കി കാർമണി ഉൾപ്പെടെയുള്ള മണി മാർക്കറ്റ് ഇൻസ്ട്രുമെന്റുകളിലും ഡെബ്റ്റ് സെക്യൂരിറ്റികളിലും വ്യാപകമായി നിക്ഷേപിക്കുന്നതിലൂടെ യൂണിറ്റ് ഉടമകൾക്ക് മൂലധന മൂല്യ വർദ്ധനവും അതുപോലെ വരുമാന വിതരണവും ലഭിക്കുന്നു.

പ്രിൻസിപ്പൽ ഗ്ലോബൽ ഓപ്പർച്ചൂണിറ്റിസ് ഫണ്ട് - ഒരു ഓപ്പൺ-എന്റഡ് ഫണ്ട് ഓഫ് ഫണ്ട്സ് സ്കീം - ഇൻവെസ്റ്റ്മെന്റ് ഒബ്ജക്റ്റീവ് : ഓവർസീസ് മ്യൂച്ചുൽ ഫണ്ട് സ്കീമുകളിലും, ഇതിന്റെ കോർപ്പറേറ്റ് ഗണ്യമായ ഒരു പങ്ക് മണി മാർക്കറ്റ് സെക്യൂരിറ്റീസുകളിലും/അഥവാ മണി മാർക്കറ്റിലെ യൂണിറ്റുകളിലും/പ്രിൻസിപ്പൽ മ്യൂച്ചുൽ ഫണ്ടിന്റെ ലിക്വിഡ് സ്കീമുകളിലും വ്യാപകമായി നിക്ഷേപിക്കുന്നതിനാൽ നിക്ഷേപകന് ദീർഘകാല മൂലധന മൂല്യവർദ്ധന ലഭിക്കുന്നു. **പ്രിൻസിപ്പൽ എമർജിംഗ് സ്റ്റാപ്പിംഗ് ഫണ്ട് - ഒരു ഓപ്പൺ-എന്റഡ് ഇക്വിറ്റി സ്കീം** - ഇൻവെസ്റ്റ്മെന്റ് ഒബ്ജക്റ്റീവ് : നിക്ഷേപകന് ദീർഘകാല മൂലധന മൂല്യവർദ്ധന ലഭിക്കുന്നതിന് വേണ്ടി മിഡ് ക്യാപ് ആന്റ് സ്റ്റാൾ ക്യാപ് കമ്പനികളുടെ ഇക്വിറ്റികളിലും ഇക്വിറ്റി റിലേറ്റഡ് ഇൻസ്ട്രുമെന്റുകളിലും നിക്ഷേപിക്കുന്നു. **പ്രിൻസിപ്പൽ പെപ്ലോസ് ടാക്സ് സേവർ ഫണ്ട് - ഒരു ഓപ്പൺ-എന്റഡ് ഇക്വിറ്റി ലിക്വിഡ് സേവിംഗ്സ് സ്കീം** - ഇൻവെസ്റ്റ്മെന്റ് ഒബ്ജക്റ്റീവ് : മൂലധനത്തിന് ദീർഘകാല വർദ്ധനവ്. ബിഎസ്ഇ 100 ഇൻഡക്സ് കൂടുതൽ ഉയരുമ്പോൾ ആസ്തികളിൽ നിന്ന് കൂടുതൽ ആദായം കൈവരിക്കുവാൻ ഇൻവെസ്റ്റ് മാനേജർ ലക്ഷ്യമിടുന്നു. **പ്രിൻസിപ്പൽ ഇൻഡക്സ് ഫണ്ട് - ഒരു ഓപ്പൺ-എന്റഡ് ഇൻഡക്സ് സ്കീം** - ഇൻവെസ്റ്റ്മെന്റ് ഒബ്ജക്റ്റീവ് : എസ്ആന്റപി സിഎൻഎക്സ് നിഫ്റ്റി (എൻഎസ്ഇ) കളിൽ ഉൾപ്പെട്ട സെക്യൂരിറ്റികളിൽ മുഖ്യമായും നിക്ഷേപിക്കുകയും വീഴ്ചകൾ കണ്ടെത്തി നിഫ്റ്റിക്ക് സമാനമായ ഫലം നേടുന്നതിനായി പ്രയത്നിക്കുകയും ചെയ്യുന്നു. **പ്രിൻസിപ്പൽ ബാലൻസ്ഡ് ഫണ്ട് - ഒരു ഓപ്പൺ-എന്റഡ് ബാലൻസ്ഡ് സ്കീം** - ഇൻവെസ്റ്റ്മെന്റ് ഒബ്ജക്റ്റീവ് : ദീർഘകാല ലാഭം നേടുന്നതിനും വർത്തമാന കാല വരുമാനത്തിനും വേണ്ടി ഇക്വിറ്റി ആന്റ് ഇക്വിറ്റി റിലേറ്റഡ് സെക്യൂരിറ്റികളുടെ പോർട്ട്ഫോളിയോകളിലും ഫിക്സ്ഡ് ഇൻകം സെക്യൂരിറ്റികളിലും നിക്ഷേപിക്കുന്നു. **പ്രിൻസിപ്പൽ റിട്ടെയിൽ ഇക്വിറ്റി സേവിംഗ്സ് ഫണ്ട് - ഒരു ഓപ്പൺ-എന്റഡ് ഇക്വിറ്റി സ്കീം** - ഇൻവെസ്റ്റ്മെന്റ് ഒബ്ജക്റ്റീവ് : ദീർഘകാല മൂലധന മൂല്യ വർദ്ധനവിനും പതിവായ വരുമാനത്തിനും വേണ്ടി ഇക്വിറ്റികളിലും ഇക്വിറ്റി റിലേറ്റഡ് ഇൻസ്ട്രുമെന്റുകളിലും അതുപോലെ ഒപ്പം ഡെബ്റ്റുകളിലും മണി മാർക്കറ്റ് ഇൻസ്ട്രുമെന്റുകളിലും നിക്ഷേപിക്കുന്നു. **പ്രിൻസിപ്പൽ ഗവണ്മെന്റ് സെക്യൂരിറ്റിസ് ഫണ്ട് - ഗവണ്മെന്റ് സെക്യൂരിറ്റികളിൽ നിക്ഷേപിക്കുന്ന ഒരു ഓപ്പൺ-എന്റഡ് ഡെഡിക്വേറ്റഡ് ഗിൽറ്റ് സ്കീം** - ഇൻവെസ്റ്റ്മെന്റ് ഒബ്ജക്റ്റീവ് : പ്രബലമായ സെക്യൂരിറ്റികളിൽ നിക്ഷേപിക്കുന്നതിലൂടെ ആദായം സൃഷ്ടിച്ച് യൂണിറ്റ് ഉടമകൾക്ക് മൂലധന ലാഭവും വരുമാന വിതരണവും നൽകുന്നു. **പ്രിൻസിപ്പൽ ക്യാഷ് മാനേജ്മെന്റ് ഫണ്ട് - ഒരു ഓപ്പൺ-എന്റഡ് ലിക്വിഡ് സ്കീം** - ഇൻവെസ്റ്റ്മെന്റ് ഒബ്ജക്റ്റീവ് : ഹ്രസ്വ കാല നിക്ഷേപങ്ങളിൽ നിന്ന് ഉയർന്ന വരുമാനം നിക്ഷേപകർക്ക് ലഭ്യമാക്കുന്നതിനായി മണി മാർക്കറ്റിന്റെ പോർട്ട്ഫോളിയോകളിലും ഇൻവെസ്റ്റ്മെന്റ് ഗ്രേഡിലുള്ള ഡെബ്റ്റ് ഇൻസ്ട്രുമെന്റുകളിലും നിക്ഷേപിച്ച്, മൂലധനത്തെ തുടർച്ചയായി സംരക്ഷിച്ച് ലിക്വിഡിറ്റി പ്രദാനം ചെയ്യുന്നു. **പ്രിൻസിപ്പൽ അൾട്രാ ഷോർട്ട് ടേം ഫണ്ട് - ഒരു ഓപ്പൺ-എന്റഡ് ഡെബ്റ്റ് സ്കീം** - ഇൻവെസ്റ്റ്മെന്റ് ഒബ്ജക്റ്റീവ് : ഡെബ്റ്റ് സെക്യൂരിറ്റികളിലും മണി മാർക്കറ്റ് ഇൻസ്ട്രുമെന്റുകളിലും നിക്ഷേപിക്കുന്നതിലൂടെ പതിവായ വരുമാനം സൃഷ്ടിക്കപ്പെടുന്നു. **പ്രിൻസിപ്പൽ മണി മാനേജർ ഫണ്ട് - ഒരു ഓപ്പൺ-എന്റഡ് ലിക്വിഡ് സ്കീം** - ഇൻവെസ്റ്റ്മെന്റ് ഒബ്ജക്റ്റീവ് : ഡെബ്റ്റ്, മണി മാർക്കറ്റ് സെക്യൂരിറ്റികളിൽ നിക്ഷേപിക്കുന്നതിലൂടെ സ്ഥിരമായ പ്രതിഫലം സൃഷ്ടിക്കപ്പെടുന്നു. **പ്രിൻസിപ്പൽ നിയർ-ടേം ഫണ്ട് - ഒരു ഓപ്പൺ-എന്റഡ് ഡെബ്റ്റ് സ്കീം** - ഇൻവെസ്റ്റ്മെന്റ് ഒബ്ജക്റ്റീവ് : ഡെബ്റ്റ് സെക്യൂരിറ്റികളിലും മണി മാർക്കറ്റ് ഇൻസ്ട്രുമെന്റുകളിലും നിക്ഷേപിക്കുന്നതിലൂടെ സ്ഥിര വരുമാനവും മൂലധന ലാഭവും സൃഷ്ടിക്കപ്പെടുന്നു.

നിയമപ്രകാരമുള്ള പ്രഖ്യാപനവും നഷ്ടസാധ്യതകളും (തുടരുന്നു)

പ്രിൻസിപ്പൽ ഡെബ്റ്റ് സേവിംഗ്സ് ഫണ്ട് - ഒരു ഓപ്പൺ-എൻഡ് ഇൻകം ഫണ്ട് - ഇൻവെസ്റ്റ്മെന്റ് ഒബ്ജക്റ്റീവ് : ഫിക്സ്ഡ് ഇൻകം സെക്ടറിനുള്ളിൽ നിക്ഷേപിക്കുന്നതിലൂടെ സ്ഥിരമായ വരുമാനം സൃഷ്ടിച്ച് യൂണിറ്റ് ഉടമകൾക്ക് ആനുകാലിക വരുമാനം ലഭ്യമാക്കുന്നു. അതുപോലെ ദീർഘ കാല മൂലധന ലാഭം സൃഷ്ടിക്കുന്നതിന് വേണ്ടി ഈ സ്റ്റീമിന്റെ ആസ്തിയുടെ ഒരു പങ്ക് ഇക്വിറ്റികളിലും ഇക്വിറ്റി റിലേറ്റഡ് ഇൻസ്ട്രുമെന്റുകളിലും നിക്ഷേപിക്കുന്നു.

പ്രിൻസിപ്പൽ ഇൻകം ഫണ്ട് - ലോംഗ് ടേം പ്ലാൻ - ഒരു ഓപ്പൺ-എൻഡ് ഇൻകം സ്റ്റീം - ഇൻവെസ്റ്റ്മെന്റ് ഒബ്ജക്റ്റീവ് : സ്ഥിരമായ വരുമാനവും മൂലധന ലാഭവും/വർദ്ധനവും വിശേഷിച്ച് മൂലധന സംരക്ഷണത്തിന് വേണ്ടിയും ഡെബ്റ്റ് ഇൻസ്ട്രുമെന്റുകളിലും റിലേറ്റഡ് സെക്ടറിനുള്ളിലും നിക്ഷേപിക്കുന്നു.

പ്രിൻസിപ്പൽ ഇൻകം ഫണ്ട് - ഷോർട്ട് ടേം പ്ലാൻ - ഒരു ഓപ്പൺ-എൻഡ് ഇൻകം സ്റ്റീം - പ്രിൻസിപ്പൽ ഇൻകം ഫണ്ടിന്റെ ഇൻവെസ്റ്റ്മെന്റ് ഒബ്ജക്റ്റീവ് : പ്രിൻസിപ്പൽ ഇൻകം ഫണ്ട് ഷോർട്ട് ടേം പ്ലാൻ പ്രിൻസിപ്പൽ ഇൻകം ഫണ്ട് - ലോംഗ് ടേം പ്ലാനിനെപ്പോലെ തന്നെയാണ്. എന്നാൽ പ്രിൻസിപ്പൽ ഇൻകം ഫണ്ട് - ഷോർട്ട് ടേം പ്ലാൻ രൂപീകരിച്ചിരിക്കുന്നത് ഹ്രസ്വ കാല നിക്ഷേപ രംഗത്ത് നിന്ന് ഉറച്ച പ്രതിഫലം നേടിത്തരുവാൻ വേണ്ടിയാണ്.

പ്രിൻസിപ്പൽ സ്റ്റാർട്ട് ഇക്വിറ്റി ഫണ്ട് - ഒരു ഓപ്പൺ-എൻഡ് ഇക്വിറ്റി സ്റ്റീം - ഇൻവെസ്റ്റ്മെന്റ് ഒബ്ജക്റ്റീവ് : ഈ സ്റ്റീമിന്റെ പ്രാഥമിക ലക്ഷ്യം സിസ്റ്റമാറ്റിക് അലോക്കേഷനിലൂടെ കുറഞ്ഞ അസ്ഥിരതകളുള്ള ഇക്വിറ്റികളിൽ നിന്ന് ഫണ്ടിന് ദീർഘ കാല മൂലധന ലാഭം സൃഷ്ടിക്കുക എന്നതാണ്. അതുപോലെ പ്രതിരോധ ഉദ്ദേശത്തോടെ ഡെബ്റ്റ്/മണി മാർക്കറ്റ് ഇൻസ്ട്രുമെന്റുകളിലും നിക്ഷേപിക്കുന്നു. ഇക്വിറ്റി മാർക്കറ്റിലെ പ്രൈം ഫ്ലോയിംഗ് റേഞ്ചോ (പിഇ റേഞ്ചോ) ലെവൽ അടിസ്ഥാനമാക്കി ഇക്വിറ്റി അസ്റ്റിറ്റിലേക്കുള്ള ഫണ്ടിന്റെ അലോക്കേഷനെപ്പറ്റി സ്റ്റീം ആണ് തീരുമാനിക്കുന്നത്; സ്റ്റീം ഇക്വിറ്റികളിലേക്കുള്ള അലോക്കേഷൻ കുറയ്ക്കുകയും ആസ്തികൾ ഡെബ്റ്റ് അതുപോലെ/അഥവാ മണി മാർക്കറ്റ് ഇൻസ്ട്രുമെന്റുകളിലോ അല്ലെങ്കിൽ മറിച്ചോ ഫണ്ടിനെ മാറ്റുകയും ചെയ്യും; എല്ലാത്തന്നെ സ്റ്റീമുകളുടെ പേരുകൾ മാത്രമാണ്, ഇത് സ്റ്റീമുകളുടെ ഗുണമേന്മയെക്കുറിച്ചോ ഭാവിയിൽ നന്നായി പ്രവർത്തിക്കും എന്നോ ലാഭം നേടിത്തരും എന്നോ യാതൊരു തരത്തിലും സൂചിപ്പിക്കുന്നില്ല.

സ്റ്റീമുകൾ നഷ്ടസാധ്യതകൾ, നിബന്ധനകൾ തുടങ്ങിയവയ്ക്ക് വിധേയമാണ്. നിക്ഷേപകർ സ്റ്റീം ഇൻഫർമേഷൻ ഡോക്യുമെന്റ് (എസ്ഐഡി) ശ്രദ്ധാപൂർവ്വം വായിച്ചിരിക്കണം, സ്റ്റീമുകളിൽ നിക്ഷേപിക്കുന്നതിന് മുമ്പായി തങ്ങളുടെ ലിഗൽ/ടാക്സ്/ഇൻവെസ്റ്റ്മെന്റ് അഡ്വൈസറുമായി ആലോചിക്കണം. എസ്ഐഡി-യുടെ കോപ്പികൾ എഎംസിയുടെ ഇൻവെസ്റ്റർ സർവ്വീസ് സെന്ററുകളിൽ നിന്ന് ലഭിക്കും. അല്ലെങ്കിൽ www.principalindia.com എന്ന വെബ്സൈറ്റിൽ നിന്ന് ഡൗൺലോഡ് ചെയ്യാം. അതുപോലെ തന്നെ കോപ്പി ലഭിക്കുന്നതിന് വേണ്ടി ഞങ്ങളുടെ ടോൾ ഫ്രീ നമ്പറിൽ 1800 425 5600 ബന്ധപ്പെടുക.

