

# तुमच्या कठिण काळासाठी तुम्ही काही तयारी केली आहे का ?

सादर आहे

प्रिन्सिपल

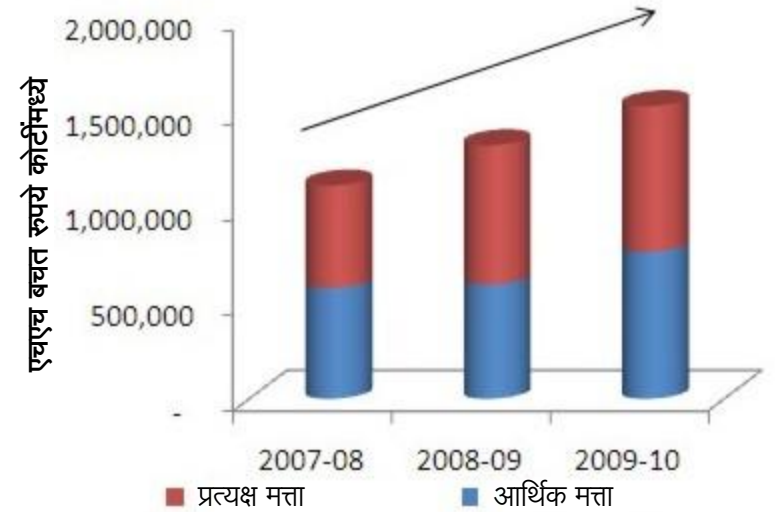
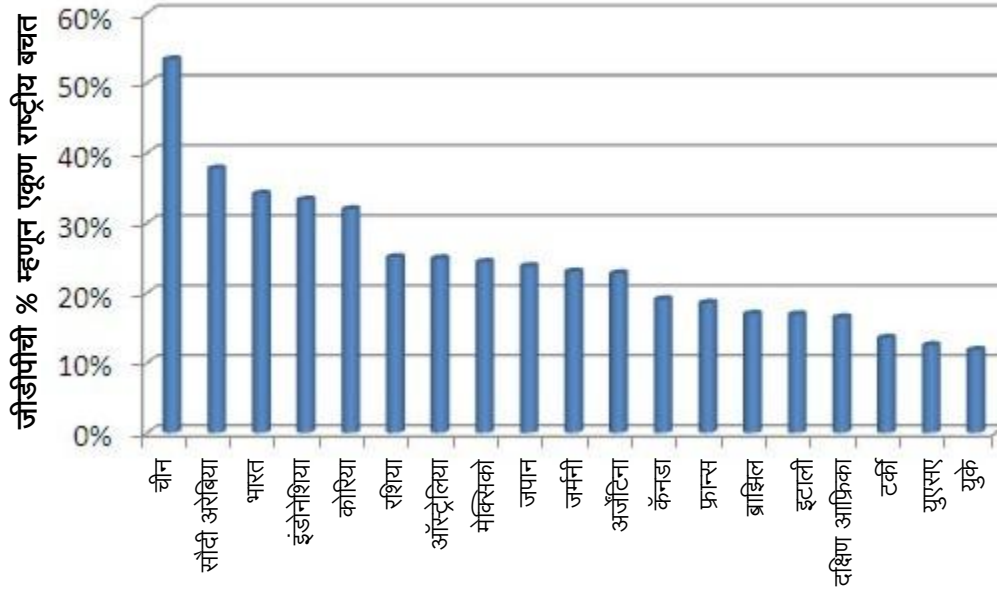
सिस्टेमॅटिक

गुंतवणुक योजना



# आपला देश बचत करणाऱ्यांचा आहे

फार पूर्वीपासून आपला बचतीचा दर जगामध्ये खूप वरचा आहे



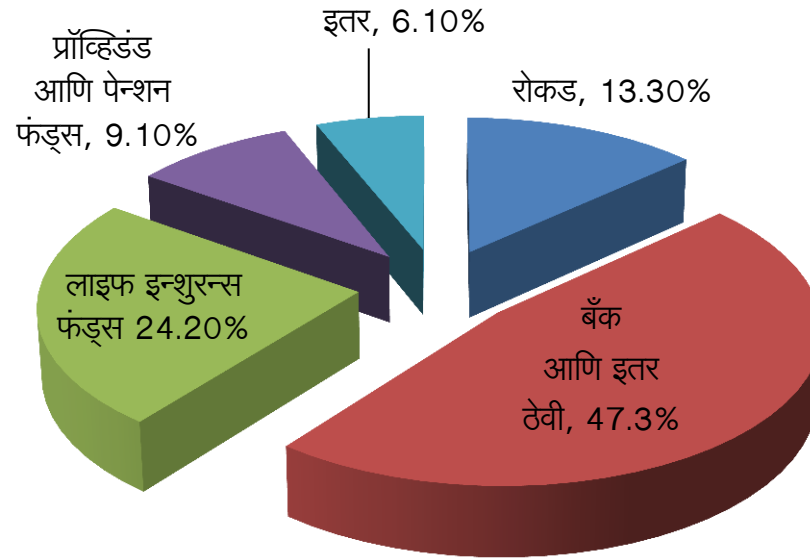
स्रोत : डीसीएचसाठी डेटा बुक, 1 नोव्हेंबर 2011

स्रोत : आरबीआयचा वार्षिक अहवाल 2010-2011

आपला बचतीचा दर सातत्याने प्रभावी आहे

# आपण चांगली बचत करतो, पण...

आर्थिक वर्ष 2010-11 मधील आर्थिक मत्तेमधील घरगुती गुंतवणुक



स्रोत : आरबीआयचा वार्षिक अहवाल 2010-11

आपल्या बचतीचा मोठा भाग रोकडमध्ये किंवा कमी परतावा देणाऱ्या मत्तेमध्ये ठेवलेला असतो !

# आळशी पैशाची किंमत !

तुमच्या बचत खात्यात एका वर्षासाठी गुंतवलेल्या तुमच्या बचतीच्या  
रुपये 1,00,000चे उदाहरण पाहूया

| तपशील  |   | रक्कम<br>(रुपयांमध्ये) |
|--|---|------------------------|
| वर्षाच्या सुरुवातीला बचत खात्यातील पैसे      |   | 100,000                |
| 1 वर्षात मिळविलेले व्याज(प्रति वर्षी @ 4.5%) | + | 4,500                  |
| 1 वर्षाच्या अखेरीस शिल्लक                    |   | 104,500                |
| ब्याजावर कर (@ 30.9%)#                       | - | 1,391                  |
| चलनवाढीचा परिणाम (प्रति वर्षी (@ 6.5%)       | - | 6,500                  |
|  |   |                        |
| 1 वर्षाच्या शेवटी मूल्य                      |   | 96,610                 |

आळशी पैसा खरे तर बचत कमी करतो !

स्रोत : अंतर्गत

# ही व्यक्ति सर्वोच्च कर-पातळीमध्ये असे धरून कराचा दर धरलेला आहे.

या उदाहरणात आकडे गृहित धरलेले आहे आणि हे उदाहरण केवळ निदर्शक आहे.

# चलनवाढ- एक छुपा मारेकरी

चलनवाढ आपली बचत चुपचाप खाऊन टाकते

आपल्या भविष्यकालीन गरजांसाठी योजना आखताना बहुतेक माणसे  
चलनवाढीचा परिणाम विचारात घेत नाहीत

*दीर्घ काळात चलनवाढीचा परिणाम काय होतो ते आपण पाहूया.  
उदाहरणार्थ पुढील 30 वर्षांसाठी सरासरी चलनवाढ 6.5% धरूया*

|               |   |            |
|---------------|---|------------|
| आताचे मूल्य   | → | रु. 10,000 |
| 5 वर्षांनंतर  | → | रु. 7,299  |
| 10 वर्षांनंतर | → | रु. 5,327  |
| 20 वर्षांनंतर | → | रु. 2,838  |
| 30 वर्षांनंतर | → | रु. 1,512  |

या उदाहरणात आकडे गृहित धरलेले आहेत आणि हे उदाहरण केवळ निदर्शक आहे

स्रोत : अंतर्गत

# आयुष्याच्या टप्प्यावरील उद्दिष्टे आणि स्वप्ने

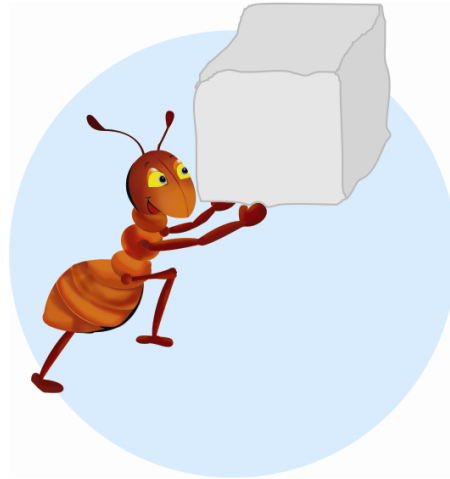


# म्हणून शहाणी गुंतवणुक ही गुरुकिल्ली आहे !



## महत्त्वाच्या सूचना (टिप्स)

- अशा दस्तऐवजामध्ये गुंतवणुक करा ज्या चलनवाढीवर मात करतील आणि तुमच्या जोखीम घेण्याला अनुरूप असतील
- दीर्घकालीन आणि शिस्तबद्ध दृष्टिकोन ठेवा- नियमितपणे आणि पद्धतशीरपणे गुंतवणुक करा
- शक्य तितक्या लवकर गुंतवणुक करायला सुरुवात करा
- तुमच्या पैशाला वाढायला द्या- केलेली गुंतवणुक काढू नका आणि बाजाराच्या चढउताराने विचलित होऊ नका



# सादर आहे प्रिन्सिपल सिस्टेमॅटिक इन्व्हेस्टमेंट प्लॅन (पीएसआयपी)



# सिस्टेमॅटिक इन्व्हेस्टमेंट प्लॅन (सिप) काय आहे ?

ठराविक रक्कम  
गुंतवा

प्रत्येक महिन्याला  
किंवा  
प्रत्येक तिमाहीला

ठरविलेलेल्या  
तारखेला लागू  
एनएव्हीवर

# पीएसआयपीमध्ये गुंतवणुक करण्याचे फायदे

- नियमित गुंतवणुक करायला प्रोत्साहन देते (आवर्ती ठेव (रिकरिंग डिपॉझिट))योजनेप्रमाणे
- दर महिन्याला/तिमाहीला छोट्या रकमा गुंतविण्याची लवचिकता (रुपये 500/-)
- रुपी कॉस्ट अॅव्हरेजिंग बेनिफिट बाजारातील अस्थिरतेला तोंड देण्यास साह्य करते- तुमच्या गुंतवणुकीचा सरासरी खर्च ते खाली आणते
- चक्रवाढीची शक्ती तुमच्या छोट्या गुंतवणुका मोठ्या रकमांमध्ये कशी बदलते ते पाहा
- बाजारातील कल पाहून गुंतवणुक करण्याची चिंता नाही
- गुंतवणुक करण्याचा सोयीचा आणि विनाकटकटीचा मार्ग
- आपली गुंतवणुक उद्दिष्टे आणि जोखीम पत्करण्याची तयारी लक्षात घेऊन अनुरूप योजनांमध्ये गुंतवणुक करण्याचा पर्याय
- सर्वात महत्त्वाचे म्हणजे, म्युच्युअल फंडांमध्ये गुंतवणुक करण्याचे व्यावसायिक व्यवस्थापन, विविधीकरण, रोकडसुलभता, पारदर्शीपणा, लवचिकपणा आणि कमी खर्च असे सर्व फायदे मिळवा

# रुपी कॉस्ट अॅव्हरेजिंग

| महिना  | रक्कम<br>(रुपये) | चढता बाजार         |                     | उतरता बाजार        |                     | अस्थिर बाजार       |                     |
|--|------------------|--------------------|---------------------|--------------------|---------------------|--------------------|---------------------|
|  |                  | एनएव्ही<br>(रुपये) | मिळालेले<br>युनिट्स | एनएव्ही<br>(रुपये) | मिळालेले<br>युनिट्स | एनएव्ही<br>(रुपये) | मिळालेले<br>युनिट्स |
| 1  | 5000             | 10                 | 500                 | 10                 | 500                 | 10                 | 500                 |
| 2  | 5000             | 10.5               | 476.19              | 9.75               | 512.82              | 10.5               | 476.19              |
| 3  | 5000             | 12                 | 416.67              | 9                  | 555.56              | 9                  | 555.56              |
| 4  | 5000             | 14                 | 357.14              | 7                  | 714.29              | 11                 | 454.55              |
| 5  | 5000             | 17                 | 294.12              | 6.5                | 769.23              | 13                 | 384.62              |
| 6  | 5000             | 18                 | 277.78              | 6                  | 833.33              | 11.5               | 434.78              |
| <b>एकूण</b>  | <b>30000</b>     | <b>81.5</b>        | <b>2321.90</b>      | <b>48.25</b>       | <b>3885.23</b>      | <b>65</b>          | <b>2805.69</b>      |
| अॅव्हरेज पर्वेस एनएव्ही<br>(एनएव्ही/गुंतवणुकीची एकूण संख्या)               |                  | 13.58              |                     | 8.04               |                     | 10.83              |                     |
| प्रति युनिट सरासरी किंमत (एकूण<br>गुंतवणुक/धारण केलेल्या युनिट्सची संख्या) |                  | 12.92              |                     | 7.72               |                     | 10.69              |                     |

तुमच्या गुंतवणुकीचा खर्च कमी करते...बाजारामध्ये अनुरूप वेळ येण्याची चिंता नाही !

या उदाहरणामध्ये आकडे गृहित धरलेले आहे आणि हे उदाहरण केवळ दाखवून देण्यासाठी आहे.

## चक्रवाढीची शक्ति

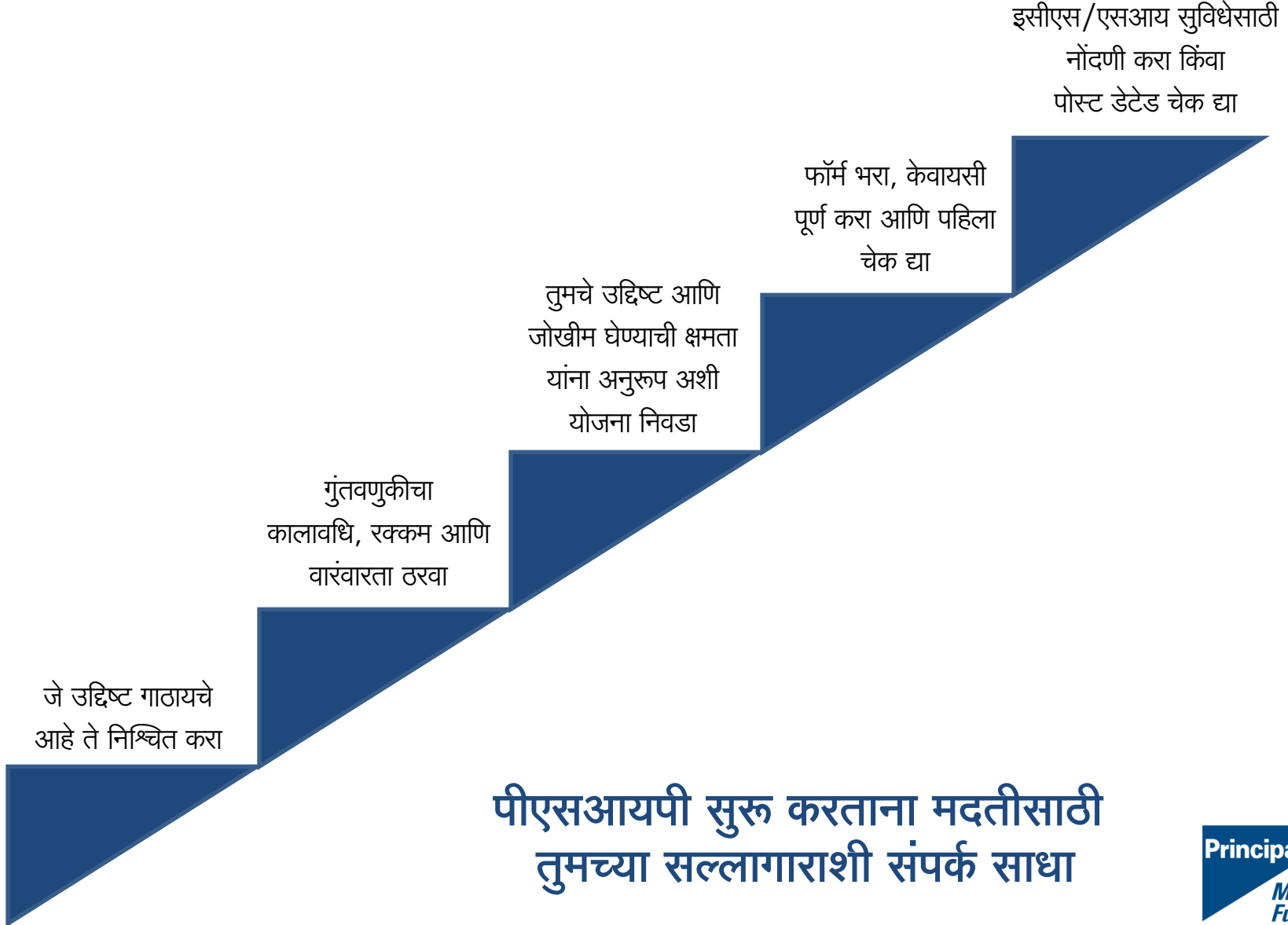
वयाच्या 60 व्या वर्षापर्यंत @ 8% प्रति वर्षी या दराने सिपने प्रति महिना गुंतवलेले रूपये 1000

| प्रारंभ करतानाचे वय<br>(रूपये) | बचत केलेली एकूण रक्कम<br>(रूपये) | 60 व्या वर्षी मूल्य<br>(रूपये) |
|--------------------------------|----------------------------------|--------------------------------|
| 25                             | 4,20,000                         | 23,09,175                      |
| 30                             | 3,60,000                         | 15,00,295                      |
| 35                             | 3,00,000                         | 9,57,367                       |
| 40                             | 2,40,000                         | 5,92,947                       |

*...जितक्या लवकर कराल सुरुवात तितका पडेल जास्त फरक !*

या उदाहरणामध्ये आकडे गृहित धरलेले आहे आणि हे उदाहरण केवळ दाखवून देण्यासाठी आहे.

# पीएसआयपी सुरु करण्याच्या 5 सोप्या पायऱ्या



पीएसआयपी सुरु करताना मदतीसाठी तुमच्या सल्लागाराशी संपर्क साधा

# पीएसआयपीमध्ये गुंतवणुक करणे आता बनले आहे अगदी सोपे

- तुमच्या उद्दिष्टांकरता योजना बनविण्यात तुम्हाला साह्य करण्यासाठी एसआयपी कॅलक्युलेटर
- एसएमएस- एसआयपीची आठवण देण्यासाठी आणि व्यवहाराच्या पुष्टीसाठी
- इलेक्ट्रॉनिक क्लिअरिंग सर्व्हिसेस आणि ऑटो-डेबिट (एसआय) सुविधा
- मदतीसाठी टोल-फ्री साह्य



[customer@principalindia.com](mailto:customer@principalindia.com)



1800 425 5600



[www.principalindia.com](http://www.principalindia.com)

# आमच्याबद्दल

# प्रिन्सिपल म्युच्युअल फंड

- प्रिन्सिपल पीएनबी अॅसेट मॅनेजमेंट कंपनी प्रायव्हेट लिमिटेड ही सेबीने नोंदविलेली मत्ता व्यवस्थापन कंपनी आहे जिची विशेषता गुंतवणुक व्यवस्थापनामध्ये आहे.
- ग्लोबल इन्व्हेस्टमेंट परफॉर्मन्स स्टॅंडर्ड्स (जीआयपीएस)\* आपण अनुपालन करतो असा दावा प्रिन्सिपल पीएनबी अॅसेट मॅनेजमेंट कंपनी करते.
- कंपनी 1984 साली कार्यरत झाली. 2000 साली प्रिन्सिपलने कंपनीत प्रवेश केला.
- शाखांद्वारा/गुंतवणुक सेवा केंद्रांद्वारा कंपनी 100हून जास्त ठिकाणी उपस्थित आहे.

- प्रस्तुत केलेली उत्पादने –

|                            |   |  |
|----------------------------|---|--|
| <b>इक्विटी योजना</b>       | - | प्रिन्सिपल लार्ज कॅप फंड, प्रिन्सिपल इमर्जिंग ब्ल्यूचिप फंड, प्रिन्सिपल स्मार्ट इक्विटी फंड, प्रिन्सिपल ग्रोथ फंड, प्रिन्सिपल सव्हीसेस इंडस्ट्रिज फंड, प्रिन्सिपल डिव्हिडंड यिल्ड फंड, प्रिन्सिपल इंडेक्स फंड, प्रिन्सिपल रिटेल इक्विटी सेव्हिंग फंड |
| <b>इएलएसएस योजना</b>       | - | प्रिन्सिपल पर्सनल टॅक्स सेव्हर फंड   |
| <b>टार्गेट रिस्क फंड्स</b> | - | प्रिन्सिपल डेट सेव्हिंग फंड, प्रिन्सिपल बॅलन्सड फंड  |
| <b>डेट योजना</b>           | - | प्रिन्सिपल निअर टर्म फंड, प्रिन्सिपल अल्ट्रा शॉर्ट फंड, प्रिन्सिपल इन्कम फंड, प्रिन्सिपल गव्हर्नमेंट सिक्युरिटीज फंड   |
| <b>लिक्विड फंड्स</b>       | - | प्रिन्सिपल कॅश मॅनेजमेंट फंड, प्रिन्सिपल रिटेल मनी मॅनेजर फंड्स  |
| <b>ग्लोबल फंड</b>          | - | प्रिन्सिपल ग्लोबल अपॉर्च्युनिटीज फंड   |

\* जीआयपीएस प्रमाणकांचे अनुपालन करणारे सादरीकरण आणि/किंवा कंपनीच्या संयुक्तांचे (कम्पोजिट्सचे) तपशील यांची पूर्ण यादी मिळण्यासाठी कृपया प्रिन्सिपल पीएनबी अॅसेट मॅनेजमेंट कंपनी प्रायव्हेट लिमिटेड, एक्सचेंज प्लाझा, बी विंग, तळमजला एनएसइ बिल्डिंग, बांद्रा कुर्ला संकुल, बांद्रे (पूर्व), मुंबई- 400051 येथे कृपया संपर्क साधा.

# भारतातील प्रिन्सिपल- प्रिन्सिपल म्युच्युअल फंड

प्रिन्सिपल म्युच्युअल फंड हा, प्रिन्सिपल फिनेंशियल ग्रुप (मॉरिशस) लिमिटेड या प्रिन्सिपल फिनेंशियल सर्व्हिसेस इनकॉर्पोरेशन युएसएच्या पूर्णपणे मालकीच्या असणाऱ्या उपकंपनीद्वारा, पंजाब नॅशनल बँक आणि विजया बँक या को-सेटलर्ससह, प्रायोजित केलेला आहे.

एक फॉर्च्युन 500 कंपनी, उद्योगधंद्याची आर्थिक उत्पादने आणि सेवा प्रस्तुत करण्यात प्रिन्सिपल अग्रणी आहे - 65% शेअरधारकत्व



शाखांच्या संख्येच्या अनुसार भारतातील क्रमांक 2ची सर्वात मोठी बँक आणि मत्तेच्या (अॅसेटच्या) आकाराच्या अनुसार भारतातील क्रमांक 3ची सर्वात मोठी बँक - 30% शेअरधारकत्व



भारतभर पसरलेल्या 1190 पेक्षा जास्त शाखांचे जाळे असलेली एक अग्रणी भारतीय बँक - 5% शेअरधारकत्व



# आमचा प्रायोजक-प्रिन्सिपल फिनान्शियल ग्रुप इन्कॉर्पोरेशन (पीएफजी)\$

- निवृत्ति आणि गुंतवणुक सेवा पुरविणारा जागतिक अग्रणी.
- 1879मध्ये स्थापित झालेली फॉर्च्युन 500 कंपनी.
- एस अँड पी 500चा घटक, एनवायएसइ (सिम्बॉल पीएफजी) वर नोंदणी.
- व्यवस्थापनाखाली \$327 अब्ज मत्ता (अॅसेट्स अंडर मॅनेजमेंट), एकूण जीएपी रेव्हेन्युज \$9.2अब्ज\*, ऑपरेटिंग अर्निंग (प्रचलनातून मिळकत) \$845 दशलक्ष
- 19.1 दशलक्ष ग्राहक\*, 13600 कर्मचारी, आशिया, ऑस्ट्रेलिया, युरोप, लॅटिन अमेरिका आणि अमेरिका येथील 15 देशांमध्ये कार्यालये
- **पीएफजीच्या उत्पादनांमध्ये समावेश आहे :**
  - पेन्शन-उत्तर अमेरिकेत निवृत्ति लाभ देणारी एक सर्वात मोठी कंपनी
  - लाइफ इन्शुरन्स (जीवन विमा)
  - मत्ता व्यवस्थापन (अॅसेट मॅनेजमेंट)
  - मॉर्ट्गेज
  - बँकिंग
- **जीवन विमा व्यवसायाचे भक्कम आर्थिक मानांकन**
  - ए. एम. बेस्ट ए+ सुपिरिअर (16 मानांकन पातळ्यांमध्ये सर्वोच्च 2रा क्रमांक)
  - फिच रेटिंग : एए- व्हेरी स्ट्रॉंग (अत्यंत भक्कम) (21 मानांकन पातळ्यांमध्ये सर्वोच्च 4 था क्रमांक)
  - मूडी'ज : एए 3 एक्सलेंट (21 मानांकन पातळ्यांमध्ये सर्वोच्च 4 था क्रमांक)
  - स्टँडर्ड अँड पूअर्ज रेटिंग ग्रुप : ए स्ट्रॉंग (21 मानांकन पातळ्यांमध्ये सर्वोच्च 6 वा क्रमांक)
- प्रिन्सिपल ग्लोबल इन्व्हेस्टर्स एलएलसी आणि प्रिन्सिपल अॅडमिनिस्ट्रॅटोरा जनरल डे फॉंडोस एस. ए यांची भारतातील सेबीकडे सुद्धा एफआयआय'ज म्हणून नोंदणी केलेली आहे.
- \*मार्च 2011 मधील माहितीनुसार स्रोत :[www.principal.com](http://www.principal.com)

\$ प्रिन्सिपल म्युच्युअल फंड हा, आपल्या पूर्णपणे मालकीच्या प्रिन्सिपल फिन्न्शियल ग्रुप (मॉरिशस लिमिटेड) या उपकंपनीच्या द्वारे काम करणाऱ्या प्रिन्सिपल फिन्न्शियल सर्व्हिसेस इन्कॉर्पोरेशन युएसए हिच्याकडून प्रायोजित केलेला आहे. प्रिन्सिपल फिन्न्शियल सर्व्हिसेस इन्कॉर्पोरेशन हा प्रिन्सिपल फिन्न्शियल ग्रुपचा सभासद आहे.

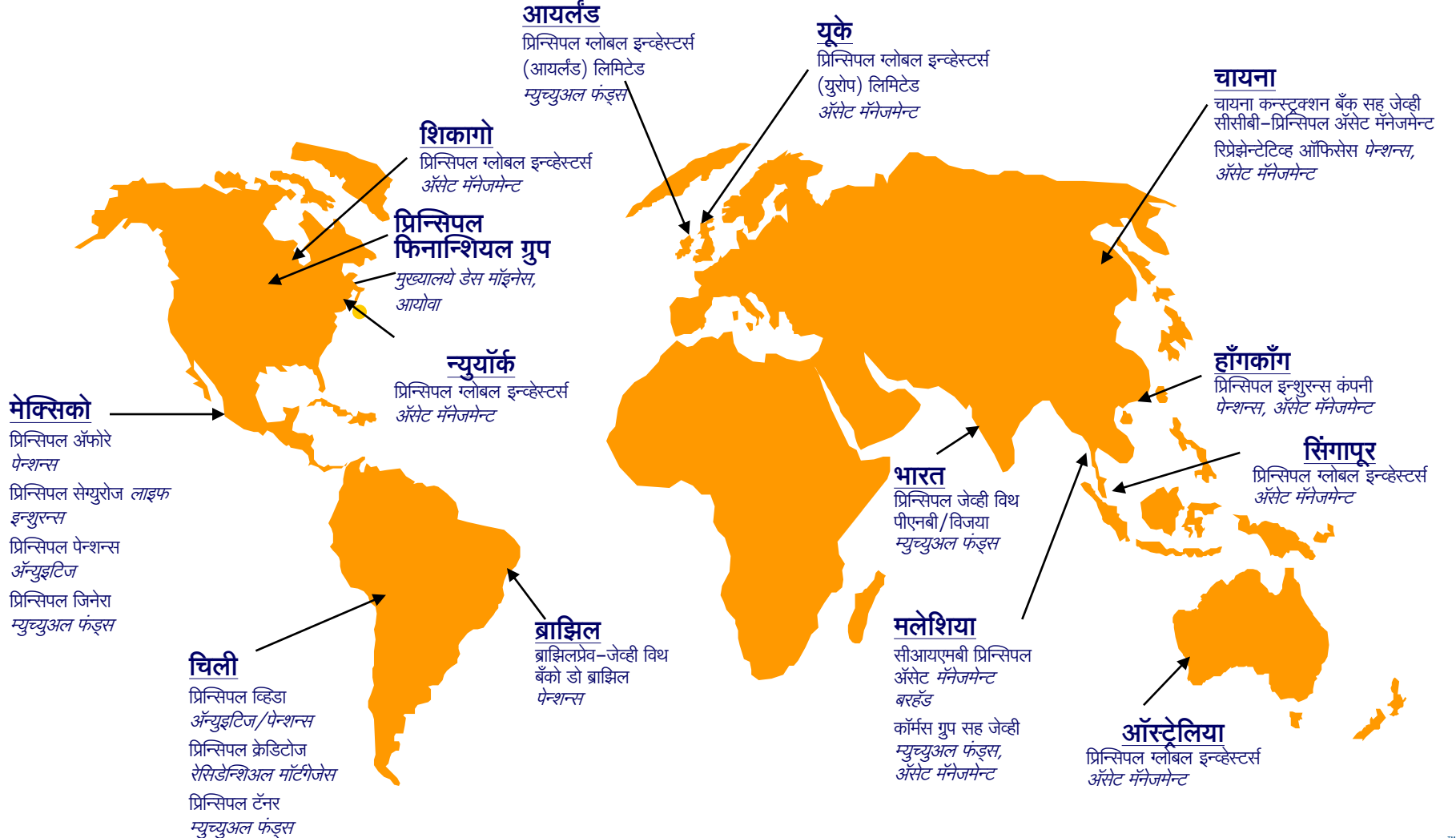
# आमचा प्रायोजक – संसिद्धि

- **फॉर्च्युन** मासिकाच्या सर्वात मोठ्या 500 कंपन्यांमध्ये पीएफजी इन्कॉर्पोरेशनने 268 वे मानांकन मिळविले – मे 2011
- 2011 हॅरिस पॉल इक्विट्रेंड स्टडीमध्ये पीएफजी इन्कॉर्पोरेशनने क्र. 1 चा इन्व्हेस्टमेंट ब्रँड हे मानांकन मिळविले – मे 2011
- एथिस्फिअर मॅगझिन द्वारा सलग चौथ्या वर्षी जगातील एक सर्वात जास्त नैतिक कंपनी म्हणून पीएफजी इंक. ला गौरविण्यात आले – मार्च 2010
- निश्चित योगदान योजना सहभागींसाठी गुंतवणुक प्रशिक्षणातील उत्कृष्टतेसाठी पेन्शन अँड इन्व्हेस्टमेंट मॅगझिनच्या एड्डी अवार्ड विजेत्यांपैकी एक म्हणून पेन्शन अँड इन्व्हेस्टमेंट मॅगझिनद्वारा मान्यता – मार्च 2010
- फायनॅन्शियल रिसर्च कॉर्पोरेशन द्वारा प्रिन्सिपल फंड्स (युएसए)ला लाइफ सायकल म्युच्युअल फंड्सचा पाचवा सर्वात मोठा मॅनेजर (व्यवस्थापक) म्हणून मानांकन – डिसेंबर 2010.
- हायलाइनडेटा वर आधारित अकरावा सर्वात मोठा लाइफ इन्शुरन्स (प्रिन्सिपल लाइफ इन्शुरन्स कंपनी) – 2010
- फायनॅन्शियल रिसर्च कॉर्पोरेशनच्या अनुसार अमेरिकेतील टॉप अॅडव्हाझर-सोल्ड म्युच्युअल फंड कंपन्यांच्या यादीमध्ये प्रिन्सिपल फंड्स (युएसए) 23वा क्रमांक आहे – डिसेंबर 2010

स्रोत : [www.principal.com](http://www.principal.com)



# आमचा प्रायोजक- पीएफजीची जगभरातील उपस्थिती

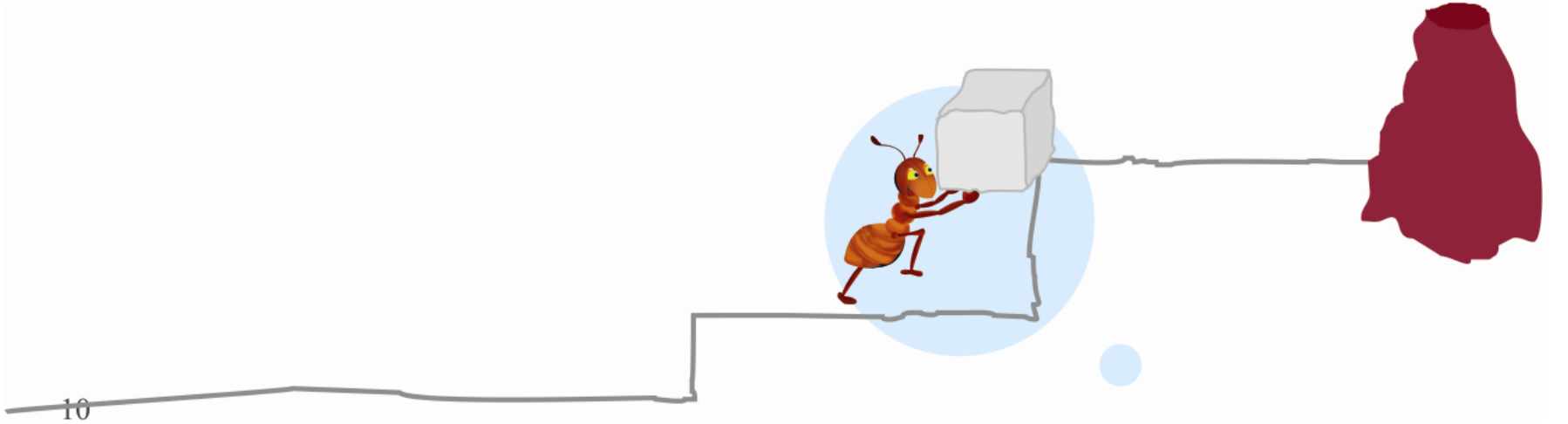


# प्रिन्सिपल म्युच्युअल फंड- आमचे मूल्य विधान

- मत्ता संग्रहण (अॅसेट अॅक्युम्युलेशन) आणि व्यवस्थापन यामधील प्रिन्सिपल फायनॅन्शियल ग्रुपचा 125 वर्षांचा अनुभव आणि आर्थिक ताकद यांवर आधारलेले.
- भारतातील मत्ता व्यवस्थापन कंपनी प्रिन्सिपल फायनॅन्शियल ग्रुप (एथिस्फिअर मॅगझिन द्वारा सलग चौथ्या वर्षी जगातील एक सर्वात जास्त नैतिक कंपनी म्हणून गौरविण्यात आलेली-मार्च 2010)ची नैतिक प्रमाणपत्रां अनुसार.
- आमचे भारतीय भागीदार पंजाब नॅशनल बँक आणि विजया बँक यांच्याकडून गौरविलेले.
- आमच्या विश्वासाश्रित क्षमतेला धरून गुंतवणुकदारांच्या फायद्यासाठी धोका आणि परतावा विधान लाभदायी करण्यासाठी 'नावाशी खरेपणा राखणारे' फंड व्यवस्थापन आणि काटेकोर धोका व्यवस्थापन कार्यपद्धती.
- धोका धोरणांच्या बाबतीत स्वच्छतेच्या उच्च प्रमाणकांसह प्रक्रियाअभिमुख गुंतवणुक दृष्टिकोन
- ग्राहक हाच राजा- उत्कृष्ट मत्ता व्यवस्थापन सेवा देण्यास साह्य व्हावे म्हणून आम्ही अधिक काळजी घेतो, अधिक जाणतो आणि अधिक करतो.

तर आता आपल्या स्वप्नांना साकार करण्यामध्ये तुम्हाला  
कोणता अडथळा आहे ?

आजच पीएसआयपी सुरु करा !



# सांविधिक प्रकटन आणि जोखमीचे घटक

**टीप :** उदाहरणादाखल दर्शविण्याच्या हेतुने परताव्याच्या गृहित दरावर आधारित गणना केलेल्या आहेत आणि त्या गणना किमान परताव्यासाठी वचन, हमी किंवा अंदाज या अर्थाने घेता कामा नयेत. कोसळत्या बाजारात नुकसानीविरुद्ध संरक्षणाची हमी पीएसआयपी देत नाही. गणनांमध्ये लागू कर, शुल्के, खर्च आणि/किंवा दुसरे कुठलेही आकार विचारात घेतलेले नाहीत आणि जर ते घेतले तर तुमच्या प्रत्यक्ष गुंतवणुकीवरचा परतावा ते कमी करू शकतात. परताव्याच्या गणनेमध्ये लाभांश जाहीर करणे, जर असेल तर आणि चलनवाढ विचारात घेतलेली नाही. गुंतवणुक करण्यापूर्वी कृपया कायदा/कर/गुंतवणुक सल्लागाराचा सल्ला घ्या.

**सांविधिक तपशील :** प्रिन्सिपल म्युच्युअल फंड हा प्रिन्सिपल फिर्न्शियल ग्रुप (मॉरिशस) लिमिटेडचा न्यास म्हणून, पंजाब नॅशनल बँक आणि विजया बँक या को-सेटलर्स असा, प्रस्थापित करण्यात आला आहे. **प्रायोजक :** प्रिन्सिपल फिर्न्शियल सर्व्हिसेस इनकॉर्पोरेशन युएसए (जी तिच्या पूर्णपणे मालकीच्या असलेल्या प्रिन्सिपल फिर्न्शियल ग्रुप (मॉरिशस) लिमिटेड या उपकंपनीच्या द्वारा काम करते) **विश्वस्त :** प्रिन्सिपल ट्रस्टी कंपनी प्रायव्हेट लिमिटेड. **गुंतवणुक व्यवस्थापक :** प्रिन्सिपल पीएनबी असेट मॅनेजमेंट कंपनी प्रायव्हेट लिमिटेड.

**धोक्याचे घटक :** म्युच्युअल फंड्स आणि सिक्युरिटीज गुंतवणुका बाजारातील धोक्यांच्या अधीन असतात आणि प्रिन्सिपल म्युच्युअल फंडाची उद्दिष्टे साध्य होतील अशी हमी किंवा आश्वासन नाही. सिक्युरिटीजमध्ये केलेल्या कोणत्याही गुंतवणुकीप्रमाणे, या योजनेअंतर्गत (योजनां अंतर्गत) दिलेल्या युनिट्सचे एनएव्ही भांडवली बाजारांवर परिणाम करणाऱ्या प्रवाहांमुळे आणि घटकांमुळे, जास्त किंवा कमी होऊ शकते. प्रायोजक/एएमसी/ प्रिन्सिपल म्युच्युअल फंड/पंजाब नॅशनल बँक/विजया बँक यांची भूतकाळातील कामगिरी प्रिन्सिपल म्युच्युअल फंडाच्या योजनांच्या भविष्यकालीन कामगिरीचा निर्देश किंवा हमी देत नाही. प्रायोजक आणि को-सेटलर्ससह त्याचे सहयोगी, प्रिन्सिपल म्युच्युअल फंडाची प्रस्थापना करताना दिलेल्या रुपये 25 लाखांच्या प्रारंभ योगदानाच्या पलीकडे, म्युच्युअल फंडाच्या प्रचलनातून होणाऱ्या कोणत्याही नुकसानीला जबाबदार किंवा उत्तरदायी नाहीत. योजनेमधील गुंतवणुकदारांना परताव्याच्या दराची किंवा मासिक किंवा नियमित/नियतकालिक निधी वाटपाची हमी किंवा आश्वासन देण्यात येत नाही आणि गुंतवणुकदाराला मिळणारा प्रत्यक्ष परतावा आणि/किंवा नियतकालिक निधी वाटप वाटण्याजोग्या शिल्लके (सरप्लस) वर आधारित राहिल. **प्रिन्सिपल ग्रोथ फंड - एक ओपन एंडेड इक्विटी स्कीम -** गुंतवणुकीचे उद्दिष्ट : दीर्घ कालात भांडवलांची वृद्धी साध्य करणे. **प्रिन्सिपल डिव्हिडंड यिल्ड फंड - एक ओपन एंडेड इक्विटी स्कीम -** गुंतवणुकीचे उद्दिष्ट सापेक्षत: उच्च लाभांश देणाऱ्या विविध प्रकारांमधील कंपन्यांच्या पोर्टफोलिओमध्ये प्रामुख्याने गुंतवणुक करून भांडवलाची वृद्धी आणि/किंवा उत्पन्नाचे वाटप करणे. **प्रिन्सिपल लार्ज कॅप फंड - एक ओपन एंडेड इक्विटी स्कीम -** गुंतवणुकीचे उद्दिष्ट- मोठे बाजार भांडवल असलेल्या कंपन्यांमध्ये प्रामुख्याने गुंतवणुक करून भांडवल वृद्धी आणि/किंवा उत्पन्नाचे वाटप करणे. या फंडाच्या उद्दिष्टासाठी लार्ज कॅप स्टॉक्सची व्याख्या, ज्याची मार्केट कॅप बीएसई 100 इंडेक्समधील सर्वात कमी मार्केट कॅप एवढी किंवा त्याच्यावर असेल आणि जो गुंतवणुकीच्या वेळी बीएसई 100 इंडेक्सचा घटक असू शकेल किंवा नसू शकेल असा स्टॉक, अशी करण्यात येते. यात ज्यांचे बाजार-भांडवल वरील निकषाला उतरणारे असते अशा इनिशियल पब्लिक ऑफरिंग्जचा सुद्धा समावेश करता येऊ शकतो. प्रत्येक कॅलेंडर तिमाहीच्या समाप्तिच्या वेळी बीएसई 100 निर्देशांकाची पूर्ण मार्केट कॅप श्रेणी विचारात घेऊन लार्ज कॅप कटऑफ ठरवला जाईल. अशा प्रकारे एकदा ठरवण्यात आलेली मार्केट कॅप श्रेणी पुढच्या तिमाहीतील सर्व गुंतवणुक निर्णयांसाठी लागू राहिल. मार्केट कॅप निकष फक्त गुंतवणुक निर्णय घेण्याच्या वेळी वापरला जाईल. वरील मार्केट कॅप निकष लावल्यावर एखादा स्टॉक गुंतवणुकीच्या वेळी गुंतवणुकीसाठी पात्र ठरला तर, स्टॉकमध्ये गुंतवणुक केल्यानंतर त्या स्टॉकची मार्केट कॅप हालचाल कशीही झाली तरीही, फंड तो स्टॉक धारण करणे चालू ठेवू शकेल.

# सांविधिक प्रकटन आणि जोखमीचे घटक (चालू)

**प्रिन्सिपल सर्व्हिसेस इंडस्ट्रिज फंड - एक ओपन-एंडेड इक्विटी स्कीम** - गुंतवणुकीचे उद्दिष्ट : सेवा उद्योगांतील कंपन्यांच्या इक्विटी/इक्विटी संबंधित सिक्युरिटीजमध्ये प्रामुख्याने आणि डेट सिक्युरिटीज आणि कॉल मनीसह मनी मार्केट इन्स्ट्रुमेंट्समध्ये उरलेली गुंतवणुक करून युनिट-धारकांना भांडवलाची वृद्धी आणि उत्पन्नाचे वाटप देणे. **प्रिन्सिपल ग्लोबल अपॉर्च्युनिटीज फंड - एक ओपन-एंडेड फंड ऑफ फंड्स स्कीम** - गुंतवणुकीचे उद्दिष्ट : परदेशी म्युच्युअल फंड योजनांमध्ये प्रामुख्याने आणि आपल्या निधीचा एक निश्चित भाग मनी मार्केट सिक्युरिटीजमध्ये आणि/किंवा प्रिन्सिपल म्युच्युअल फंडाच्या लिक्विड स्कीम्स/मनी मार्केटच्या युनिट्समध्ये गुंतवून दीर्घ कालात भांडवल वृद्धी देणे. **प्रिन्सिपल इमर्जिंग ब्ल्यु चिप फंड - एक ओपन-एंडेड इक्विटी स्कीम** - गुंतवणुकीचे उद्दिष्ट : मिड कॅप आणि स्मॉल कॅप कंपन्यांच्या इक्विटी आणि इक्विटी संबंधित इन्स्ट्रुमेंट्समध्ये गुंतवणुक करून दीर्घ कालात भांडवल वृद्धी साधणे. **प्रिन्सिपल टॅक्स सेव्हर फंड - एक ओपन-एंडेड इक्विटी लिंक्ड सेव्हिंग स्कीम** - गुंतवणुकीचे उद्दिष्ट : दीर्घ कालात भांडवलाची वृद्धी देणे. मत्सेवरा परतावा बीएसइ 100 निर्देशांकापेक्षा जास्त असा साध्य करावा हे गुंतवणुक व्यवस्थापकाचे उद्दिष्ट असेल. **प्रिन्सिपल इंडेक्स फंड - एक ओपन-एंडेड इंडेक्स स्कीम** - गुंतवणुकीचे उद्दिष्ट : ज्यांच्यामधून एस अँड पी सीएनएक्स निफ्टी (एनएसइ) बनतो अशा सिक्युरिटीजमध्ये प्रामुख्याने गुंतवणुक करणे आणि चुकांचा माग घेण्याच्या अधीन निफ्टीच्या समान परिणाम साधण्याचा प्रयत्न करणे. **प्रिन्सिपल बॅलन्सड फंड - एक ओपन-एंडेड बॅलन्सड स्कीम** - गुंतवणुकीचे उद्दिष्ट : निश्चित उत्पन्न सिक्युरिटीज आणि इक्विटी आणि इक्विटी संबंधित सिक्युरिटीजमध्ये गुंतवणुक करून दीर्घ कालात भांडवल वृद्धी आणि चालू उत्पन्न देणे. **प्रिन्सिपल रिटेल इक्विटी सेव्हिंग फंड - एक ओपन एंडेड इक्विटी स्कीम** - गुंतवणुकीचे उद्दिष्ट : इक्विटी आणि इक्विटी संबंधित इन्स्ट्रुमेंट्समध्ये तसेच डेट आणि मनी मार्केट इन्स्ट्रुमेंट्समध्ये गुंतवणुक करून दीर्घ कालात भांडवल वृद्धी आणि नियमित उत्पन्न देणे. **प्रिन्सिपल गव्हर्नमेंट सिक्युरिटीज फंड - गव्हर्नमेंट सिक्युरिटीजमध्ये गुंतवणुक करणारी एक ओपन एंडेड डेडिकेटेड गिल्ट स्कीम** - गुंतवणुकीचे उद्दिष्ट : सोव्हेरिन (शासकीय) सिक्युरिटीजमध्ये गुंतवणुक करून परतावा निर्माण करणे आणि या प्रकारे आपल्या युनिटधारकांना भांडवली मिळकत आणि उत्पन्न वाटप देणे. **प्रिन्सिपल कॅश मॅनेजमेंट फंड - एक ओपन-एंडेड लिक्विड स्कीम** - गुंतवणुकीचे उद्दिष्ट : मनी मार्केट आणि गुंतवणुक दर्जा डेट इन्स्ट्रुमेंट्समध्ये गुंतवणुक करून, रोकडसुलभता आणि भांडवलाची जपणूक याला जास्तीत जास्त अनुरूप अशा अल्प-कालीन गुंतवणुका करून उत्पन्नाची शक्य तेवढी उच्च पातळी गुंतवणुकदारांना देणे. **प्रिन्सिपल अल्ट्रा शॉर्ट टर्म फंड - एक ओपन एंडेड डेट स्कीम** - गुंतवणुकीचे उद्दिष्ट : डेट सिक्युरिटीज आणि मनी मार्केट इन्स्ट्रुमेंट्स यांच्यात गुंतवणुक करून नियमित उत्पन्न निर्माण करणे. **प्रिन्सिपल रिटेल मनी मॅनेजर फंड - एक ओपन एंडेड लिक्विड स्कीम** - गुंतवणुकीचे उद्दिष्ट : डेट सिक्युरिटीज आणि मनी मार्केट इन्स्ट्रुमेंट्स यांच्यात गुंतवणुक करून नियमित उत्पन्न आणि भांडवलाची वृद्धी निर्माण करणे. **प्रिन्सिपल निअर-टर्म फंड - एक ओपन एंडेड डेट स्कीम** - गुंतवणुकीचे उद्दिष्ट : डेट सिक्युरिटीज आणि मनी मार्केट इन्स्ट्रुमेंट्समध्ये गुंतवणुक करून नियमित उत्पन्न आणि भांडवल वृद्धी देणे.

# सांविधिक प्रकटन आणि जोखमीचे घटक (चालू)

**प्रिन्सिपल डेट सेव्हिंग फंड** - एक ओपन-एंडेड इन्कम फंड - गुंतवणुकीचे उद्दिष्ट : फिक्स्ड इन्कम सिक्युरिटीजमध्ये गुंतवणुक करून नियमित उत्पन्न निर्माण करणे ज्यायोगे युनिटधारकांना ठराविक अंतराने उत्पन्न वाटता येईल, तसेच स्कीमच्या निधीचा एक भाग इक्विटी आणि इक्विटी-संबंधित इन्स्ट्रुमेंट्समध्ये गुंतवणुक करून दीर्घ कालात भांडवलाची वृद्धि करणे. **प्रिन्सिपल इन्कम फंड- लॉग टर्म प्लॅन** - एक ओपन-एंडेड इन्कम स्कीम - गुंतवणुकीचे उद्दिष्ट : भांडवल राखणे याव्यतिरिक्त डेट इन्स्ट्रुमेंट्स आणि संबंधित सिक्युरिटीज यांच्यात गुंतवणुक करून भांडवलाची वृद्धि/जमा आणि नियमित उत्पन्न निर्माण करणे. **प्रिन्सिपल इन्कम फंड-शॉर्ट टर्म प्लॅन** - एक ओपन-एंडेड इन्कम स्कीम - प्रिन्सिपल इन्कम फंड- शॉर्ट टर्म प्लॅनचे गुंतवणुक उद्दिष्ट प्रिन्सिपल इन्कम फंड-लॉग टर्म प्लॅन याच्या सारखेच आहे. मात्र प्रिन्सिपल इन्कम-शॉर्ट टर्म प्लॅनची रचना लॉग-टर्मच्या तुलनेत कमी कालावधीच्या गुंतवणुक क्षितिजावर स्थिर परतावे मिळतील अशी केलेली आहे. **प्रिन्सिपल स्मार्ट इक्विटी फंड** - एक ओपन-एंडेड इक्विटी स्कीम - गुंतवणुकीचे उद्दिष्ट : सिस्टेमॅटिक गुंतवणुक इक्विटीमध्ये आणि बचावत्मक हेतुंसाठी डेट/मनीमार्केटमध्ये गुंतवणुक करून सापेक्षत; कमी चढउतार असलेली भांडवल वृद्धि दीर्घ कालात साधण्याचा प्रयत्न करणे. हे प्रमुख उद्दिष्ट आहे. इक्विटी मार्केटचा प्राइस अर्निंग रेशिओ (पीइ रेशिओ) लक्षात घेऊन ही स्कीम इक्विटी अॅसेट्समध्ये गुंतवणुक करण्याचा निर्णय घेईल. इक्विटीमधील आपला वाटा स्कीम कमी करेल आणि तो डेट आणि/किंवा मनी मार्केटमध्ये गुंतवेल किंवा त्याच्या उलट करेल. ही स्कीमची फक्त नावे आहेत आणि कोणत्याही प्रकारे ती स्कीमचा दर्जा किंवा त्यांची भविष्यकालीन कामगिरी किंवा परतावे यांची निदर्शक नाहीत.

विशिष्ट स्कीमच्या बाबतीतील जोखमीचे घटक, प्रसूतीच्या अटी वगैरेंसाठी गुंतवणुकदारांनी कृपया स्कीममध्ये गुंतवणुक करण्यापूर्वी स्कीम इन्फर्मेशन डॉक्युमेंट (एसआयडी) काळजीपूर्वक वाचावे आणि आपल्या कायदा/कर/गुंतवणुक सल्लागाराचा सल्ला घ्यावा. एसआयडीच्या प्रति एएमसीच्या गुंतवणुक सेवा केंद्रांवर मिळू शकतील किंवा [www.principalindia.com](http://www.principalindia.com) या संकेतस्थळावरून डाउनलोड करता येतील. आणखी पर्याय म्हणजे गुंतवणुकदार एसआयडीची प्रत मिळण्यासाठी आमच्या 1800 425 5600 या टोल-फ्री क्रमांकावर फोन करू शकतात.